



ASCO Magneetafsluiter 2/2 Type: 32302 Serie: 210 Roestvaststaal (RVS) Indirect werkend met gekoppeld membraan Normaal gesloten (NC)

- Bijzonderheden: Functioneert vrijwel zo goed als een direct werkende magneetafsluiter en is uitstekend geschikt voor systemen met geringe drukverschillen en lage mediumsnelheden.
- Openend vanaf 0 bar.
- Robuuste constructie, betrouwbaar en duurzaam.

Kenmerken

Serie: 210

Type: 32302

Functie: Normaal gesloten (NC)

Werking: Indirect werkend met gekoppeld membraan

Elektrische aansluiting: Stekker EN 175301-803 type A

Materiaal huis: Roestvaststaal (RVS)

Kwaliteitsklasse: 1.4301

Materiaal spoelbehuizing: Epoxy

Materiaal kortsluitring: Zilver

Inschakelduur: 100 %

Beschermingsgraad (IP-waarde): IP65

Explosie veilig: Nee

SIL gecertificeerd: Nee

Toepassing

- Gesloten ringleidingssystemen met een klein drukverschil.
- Aftap van een drukloze tank.
- Gesloten ringleidingssystemen.

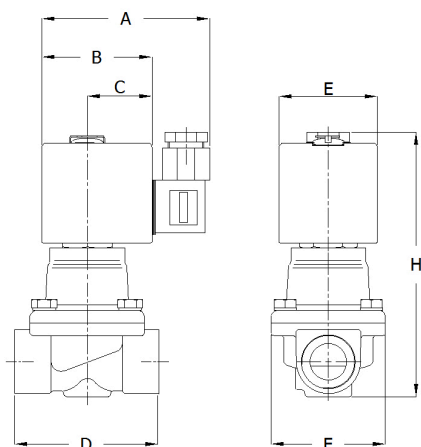
Media:

- Neutrale gassen.
- Licht agressieve gassen.
- Neutrale vloeistoffen.
- Hydraulische olie.

Technische informatie

- Montage bij voorkeur met de spoel naar boven, indien nodig is ieder andere positie mogelijk.

Maattabel:



Type	Maat	Spanning	A mm	B mm	C mm	D mm	E mm	F mm	H mm
C487	1/2"	AC	86	51	30	71	45	58	119
C487	1/2"	DC	91	56	33	71	50	58	116
D489	1"	AC/DC	91	56	33	95	50	98	134
C488	3/4"	AC	86	51	30	71	45	58	119
C488	3/4"	DC	91	56	33	71	50	58	116

Disclaimer: Bij de samenstelling van de inhoud van deze informatiedrager is de grootst mogelijke zorgvuldigheid betracht. De mogelijkheid bestaat dat bepaalde informatie na verloop van tijd verandert, niet meer juist of onvolledig is. ERIKS staat niet in voor de actualiteit, juistheid en volledigheid van de geboden informatie, deze is niet bedoeld als advies. ERIKS is in geen geval aansprakelijk voor schade die ontstaat door gebruikmaking van de aangeboden informatie.

Maat procesaansluiting	Procesaansluiting	Doorlaat mm	Kvs-waarde m ³ /h	Min. drukverschil bar	Max. drukverschil bar	Spoeltype	Voedingsspanning	Vermogen	Inschakelvermogen	Artikel
										14545803
										14545802
1/2" [15]	Binnendraad (BSPP)	16	3.4	0	9	400425-201	24V AC	16,7 W / 35VA	78 VA	11815161
1/2" [15]	Binnendraad (BSPP)	16	3.4	0	16	400425-201	24V AC	16,7 W / 35VA	78 VA	14545766
1/2" [15]	Binnendraad (NPT)	16	3.4	0	16	400425-201	24V AC	16,7 W / 35VA	78 VA	14545801
1/2" [15]	Binnendraad (NPT)	16	3.4	0	16	400625-142	24V DC	12 W [heet] - 16,8 W [koud]		14545767
1/2" [15]	Binnendraad (BSPP)	16	3.4	0	16	400625-142	24V DC	12 W [heet] - 16,8 W [koud]		14545769
1/2" [15]	Binnendraad (NPT)	16	3.4	0	3	400425-142	24V DC	9 W [warm] - 11,2 W [koud]		11815166
1/2" [15]	Binnendraad (NPT)	16	3.4	0	16	400425-217	230V AC	16,7 W / 35VA	78 VA	14545765
1/2" [15]	Binnendraad (BSPP)	16	3.4	0	16	400425-217	230V AC	16,7 W / 35VA	78 VA	14545764
1/2" [15]	Binnendraad (NPT)	16	3.4	0	16	400425-217	230V AC	16,7 W / 35VA	78 VA	14545768
1/2" [15]	Binnendraad (NPT)	16	3.4	0	16	400425-217	230V AC	16,7 W / 35VA	78 VA	14545770
1" [25]	Binnendraad (NPT)	25	9.6	0	16	400525-101	24V AC	15,4 W / 33,6 VA	110 VA	14545799
1" [25]	Binnendraad (BSPP)	25	9.6	0	16	400625-242	24V DC	16,8 W [heet] - 23 W [koud]		14545804
1" [25]	Binnendraad (NPT)	25	9.6	0	16	400625-242	24V DC	16,8 W [heet] - 23 W [koud]		14545800
1" [25]	Binnendraad (BSPP)	25	9.6	0	16	400525-117	230V AC	15,4 W / 33,6 VA	110 VA	14545798
1" [25]	Binnendraad (NPT)	25	9.6	0	16	400525-117	230V AC	15,4 W / 33,6 VA	110 VA	14545797
1" [25]	Binnendraad (BSPP)	25	9.6	0	16	400525-117	230V AC	15,4 W / 33,6 VA	110 VA	14545805
3/4" [20]	Binnendraad (NPT)	16	3.9	0	16	400425-201	24V AC	16,7 W / 35VA	78 VA	14545771
3/4" [20]	Binnendraad (BSPP)	16	3.9	0	16	400425-201	24V AC	16,7 W / 35VA	78 VA	14545772
3/4" [20]	Binnendraad (BSPP)	16	3.9	0	3	400425-142	24V DC	9 W [warm] - 11,2 W [koud]		11815168
3/4" [20]	Binnendraad (NPT)	16	3.9	0	16	400625-142	24V DC	12 W [heet] - 16,8 W [koud]		14545795
3/4" [20]	Binnendraad (BSPP)	16	3.9	0	16	400625-142	24V DC	12 W [heet] - 16,8 W [koud]		14545796
3/4" [20]	Binnendraad (NPT)	16	3.9	0	16	400425-217	230V AC	16,7 W / 35VA	78 VA	14545793
3/4" [20]	Binnendraad (BSPP)	16	3.9	0	16	400425-217	230V AC	16,7 W / 35VA	78 VA	14545794

Disclaimer: Bij de samenstelling van de inhoud van deze informatiedrager is de grootst mogelijke zorgvuldigheid betracht. De mogelijkheid bestaat dat bepaalde informatie na verloop van tijd verandert, niet meer juist of onvolledig is. ERIKS staat niet in voor de actualiteit, juistheid en volledigheid van de geboden informatie, deze is niet bedoeld als advies. ERIKS is in geen geval aansprakelijk voor schade die ontstaat door gebruikmaking van de aangeboden informatie.