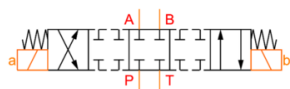


DANFOSS CETOP plongeur 2C V



Caractéristiques

Version: Flangeable

Taille: NG6/Cetop 3

Type de valve: 4/3

Type de commande: Electrique



Modèle	Pression de service maximum bar	Flux d'huile maximale l/min	Tension	Pression max. sur T bar	Raccordement électrique	Nombre de bobines par valve	Options	Article
Conventionnel	350	80	24 VDC	210	Connecteur DIN	2	Soft Shift 0,8 mm	12468344
Conventionnel	315	120	24 VDC	160	Connecteur DIN	2	Possibilité de changement de vitesse souple	12468352

Désistement: Le contenu de ce support d'informations a été composé avec le plus grand soin. Néanmoins, il se pourrait que certaines informations changent au fil du temps, ne sont plus correctes ou incomplètes. ERIKS ne se porte pas garant pour l'actualité, la précision et l'exhaustivité des informations fournies, celles-ci ne sont pas conçues comme conseil. ERIKS n'est en aucun cas responsable pour d'éventuels dommages causés par l'utilisation des informations offertes.