

DANFOSS CETOP plongeur 2C

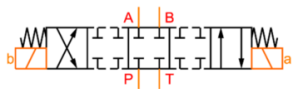
Caractéristiques

Version: Flangeable

Taille: NG6/Cetop 3

Type de valve: 4/3

Type de commande: Electrique



Modèle	Pression de service maximum bar	Flux d'huile maximale l/min	Tension	Pression max. sur T bar	Raccordement électrique	Nombre de bobines par valve	Article
Conventionnel	350	80	12 VDC	210	Connecteur DIN	2	1033791
Conventionnel	350	80	24 VDC	210	Connecteur DIN	2	1033792
Conventionnel	350	80	110 VAC 50HZ	210	Connecteur DIN	2	1033794
Conventionnel	350	80	196 VDC	210	Connecteur DIN	2	1039959
Conventionnel	350	80	230 VAC 50HZ	210	Connecteur DIN	2	1039948
Conventionnel	350	80	230 VAC 50HZ	210	Connecteur DIN	2	1039951
Conventionnel	315	120	12 VDC	160	Connecteur DIN	2	1033890
Conventionnel	315	120	24 VDC	160	Connecteur DIN	2	1033884
Conventionnel	315	120	110 VAC 50HZ	120	Connecteur DIN	2	1033915
Conventionnel	315	120	230 VAC 50HZ	120	Connecteur DIN	2	1033895

Désistement: Le contenu de ce support d'informations a été composé avec le plus grand soin. Néanmoins, il se pourrait que certaines informations changent au fil du temps, ne sont plus correctes ou incomplètes. ERIKS ne se porte pas garant pour l'actualité, la précision et l'exhaustivité des informations fournies, celles-ci ne sont pas conçues comme conseil. ERIKS n'est en aucun cas responsable pour d'éventuels dommages causés par l'utilisation des informations offertes.