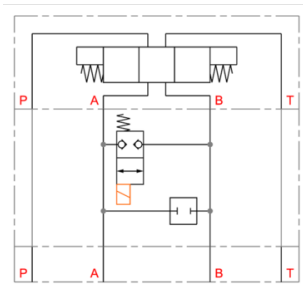


DANFOSS CETOP 2/2 vanne entre A-B normalement ouvert



Caractéristiques

Version: Sandwich

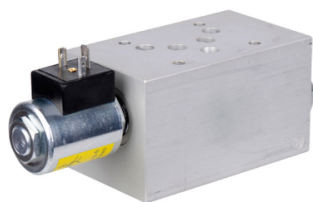
Taille: NG6/Cetop 3

Type de valve: 2/2 [between A and B]

Type de commande: Electrique

Matériau: Aluminium

Type de fiche: VSI-10N-20-C



Modèle	Pression de service maximum bar	Flux d'huile maximale l/min	Tension	Raccordement électrique	Modèle de cartouche	Type de manifold	Hauteur	Article
Conventionnel	250	60	12 VDC	Connecteur DIN	SBV11 10 O 0 00	A321W	43,2	12218126
Conventionnel	250	60	24 VDC	Connecteur DIN	SBV11 10 O 0 00	A321W	43,2	12218127

Désistement: Le contenu de ce support d'informations a été composé avec le plus grand soin. Néanmoins, il se pourrait que certaines informations changent au fil du temps, ne sont plus correctes ou incomplètes. ERIKS ne se porte pas garant pour l'actualité, la précision et l'exhaustivité des informations fournies, celles-ci ne sont pas conçues comme conseil. ERIKS n'est en aucun cas responsable pour d'éventuels dommages causés par l'utilisation des informations offertes.