

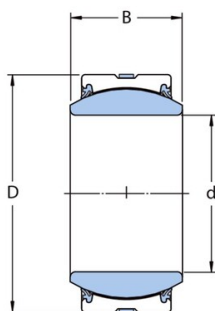


SKF Rotule radiale Entretien nécessaire Acier / acier Série: GE..ES-2RS

Les rotules radiales SKF qui nécessitent un entretien ont une combinaison de surfaces de contact acier/acier. Les rotules qui ont cette combinaison de surfaces de glissement nécessitent une relubrification périodique. Grâce à la très bonne résistance à l'usure des surfaces de glissement, ces rotules conviennent particulièrement pour les montages de rotules qui doivent supporter des charges élevées à direction variable, des charges avec chocs ou des charges statiques élevées. Les rotules qui ont une bague intérieure élargie sont conçues soit pour les applications qui utilisent normalement des entretoises placées de part et d'autre de la rotule, soit spécifiquement pour les montages de rotules des vérins.

La plage de températures autorisées pour les rotules étanches (exécution ES-2RS) est limitée par les températures de fonctionnement du matériau d'étanchéité.

Les rotules autolubrifiantes SKF ont des revêtements de glissement spéciales composées de matériaux modernes à très faible frottement. Les rotules ne nécessitent aucun entretien. Elles sont utilisées pour des applications qui requièrent une longue durée de service sans entretien, ou lorsque les conditions de fonctionnement (par exemple, une lubrification inappropriée ou absente) font que les rotules acier/acier sont déconseillées. Les rotules autolubrifiantes sont principalement conçues pour les applications où les charges sont élevées et quand la direction de la charge est fixe. Elles ont une capacité limitée à supporter les charges alternées. Si c'est votre cas, nous vous conseillons de contacter SKF.



Caractéristiques

Série: GE..ES-2RS

Entretien: Entretien nécessaire

Surface de glissement: Acier / acier

Constructeur ID	Diamètre intérieur mm	Diamètre extérieur mm	Largeur mm	Article
GE 15 ES-2RS	15	26	12	23765254
GE 17 ES-2RS	17	30	14	23765261
GE 20 ES-2RS	20	35	16	23765268
GE 25 ES-2RS	25	42	20	23765280
GE 30 ES-2RS	30	47	22	23765288
GE 35 ES-2RS	35	55	25	23765293
GE 40 ES-2RS	40	62	28	23765299
GE 45 ES-2RS	45	68	32	23765303
GE 50 ES-2RS	50	75	35	23765308
GE 50 ES-2RS/C2	50	75	35	13200015
GE 60 ES-2RS/C2	60	90	44	24003417
GE 60 ES-2RS/C3	60	90	44	12121337
GE 60 ES-2RS	60	90	44	23765314
GE 70 ES-2RS	70	105	49	23765319
GE 80 ES-2RS	80	120	55	23765324
GE 90 ES-2RS	90	130	60	23765328
GE 100 ES-2RS	100	150	70	23765237
GE 110 ES-2RS	110	160	70	23765241
GE 120 ES-2RS	120	180	85	23765247
GE 140 ES-2RS	140	210	90	23765250
GE 160 ES-2RS	160	230	105	23765257
GE 180 ES-2RS	180	260	105	23765264
GE 200 ES-2RS	200	290	130	23765272
GE 220 ES-2RS	220	320	135	23765274
GE 220 ES-2RS/C3	220	320	135	13200004
GE 240 ES-2RS/C3	240	340	140	13200005
GE 240 ES-2RS	240	340	140	23765276
GE 260 ES-2RS	260	370	150	23765283

Désistement: Le contenu de ce support d'informations a été composé avec le plus grand soin. Néanmoins, il se pourrait que certaines informations changent au fil du temps, ne sont plus correctes ou incomplètes. ERIKS ne se porte pas garant pour l'actualité, la précision et l'exhaustivité des informations fournies, celles-ci ne sont pas conçues comme conseil. ERIKS n'est en aucun cas responsable pour d'éventuels dommages causés par l'utilisation des informations offertes.

Constructeur ID	Diamètre intérieur	Diamètre extérieur	Largeur	Article
	mm	mm	mm	
GE 260 ES-2RS/C3	260	370	150	13200007

Désistement: Le contenu de ce support d'informations a été composé avec le plus grand soin. Néanmoins, il se pourrait que certaines informations changent au fil du temps, ne sont plus correctes ou incomplètes. ERIKS ne se porte pas garant pour l'actualité, la précision et l'exhaustivité des informations fournies, celles-ci ne sont pas conçues comme conseil. ERIKS n'est en aucun cas responsable pour d'éventuels dommages causés par l'utilisation des informations offertes.