

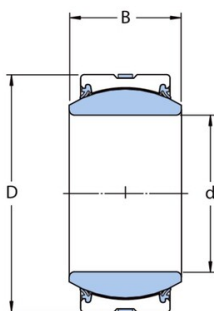


SKF Rotule radiale Sans entretien Acier/PTFE Série: GE..TXGR

Les rotules radiales SKF qui nécessitent un entretien ont une combinaison de surfaces de contact acier/acier. Les rotules qui ont cette combinaison de surfaces de glissement nécessitent une relubrification périodique. Grâce à la très bonne résistance à l'usure des surfaces de glissement, ces rotules conviennent particulièrement pour les montages de rotules qui doivent supporter des charges élevées à direction variable, des charges avec chocs ou des charges statiques élevées. Les rotules qui ont une bague intérieure élargie sont conçues soit pour les applications qui utilisent normalement des entretoises placées de part et d'autre de la rotule, soit spécifiquement pour les montages de rotules des vérins.

La plage de températures autorisées pour les rotules étanches (exécution ES-2RS) est limitée par les températures de fonctionnement du matériau d'étanchéité.

Les rotules autolubrifiantes SKF ont des revêtements de glissement spéciales composées de matériaux modernes à très faible frottement. Les rotules ne nécessitent aucun entretien. Elles sont utilisées pour des applications qui requièrent une longue durée de service sans entretien, ou lorsque les conditions de fonctionnement [par exemple, une lubrification inappropriée ou absente] font que les rotules acier/acier sont déconseillées. Les rotules autolubrifiantes sont principalement conçues pour les applications où les charges sont élevées et quand la direction de la charge est fixe. Elles ont une capacité limitée à supporter les charges alternées. Si c'est votre cas, nous vous conseillons de contacter SKF.



Caractéristiques

Série: GE..TXGR

Entretien: Sans entretien

Surface de glissement: Acier/PTFE

Constructeur ID	Diamètre intérieur mm	Diamètre extérieur mm	Largeur mm	Article
GE 12 TXGR	12	22	10	23765245
GE 15 TXGR	15	26	12	23765255
GE 17 TXGR	17	30	14	23765262

Désistement: Le contenu de ce support d'informations a été composé avec le plus grand soin. Néanmoins, il se pourrait que certaines informations changent au fil du temps, ne sont plus correctes ou incomplètes. ERIKS ne se porte pas garant pour l'actualité, la précision et l'exhaustivité des informations fournies, celles-ci ne sont pas conçues comme conseil. ERIKS n'est en aucun cas responsable pour d'éventuels dommages causés par l'utilisation des informations offertes.