



## DURBAL Embout à rotule Sans entretien Acier/PTFE Filetage intérieur à gauche Série: BEF L

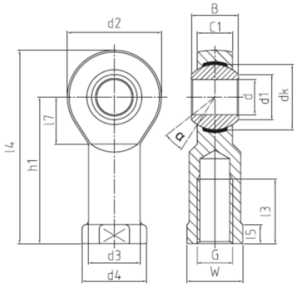
### Caractéristiques

**Série:** BEF L

**Type de filetage:** Filetage intérieur à gauche

**Entretien:** Sans entretien

**Surface de glissement:** Acier/PTFE



Constructeur ID	Diamètre intérieur mm	Dimension de filetage	Article
BEF 05-21-502	5	M 4	12979980
BEF 05-20-502	5	M 5	12216570
BEF 06-20-502	6	M 6	24201831
BEF 08-20-502	8	M 8	24204455
BEF 10-20-502	10	M10	12134406
BEF 12-20-502	12	M 12	24208892
BEF 12-21-502	12	M 12x1.25	12981147
BEF 14-20-502	14	M 14	12216595
BEF 16-20-502	16	M 16	24210869
BEF 16-21-502	16	M 16x1.5	12216600
BEF 18-20-502	18	M 18x1.5	12216604
BEF 20-20-502	20	M 20x1.5	12216605
BEF 22-20-502	22	M 22x1.5	12216609
BEF 25-20-502	25	M 24x2	12216613
BEF 30-21-502	30	M 27x2	12980082
BEF 30-20-502	30	M 30x2	12216617

Désistement: Le contenu de ce support d'informations a été composé avec le plus grand soin. Néanmoins, il se pourrait que certaines informations changent au fil du temps, ne sont plus correctes ou incomplètes. ERIKS ne se porte pas garant pour l'actualité, la précision et l'exhaustivité des informations fournies, celles-ci ne sont pas conçues comme conseil. ERIKS n'est en aucun cas responsable pour d'éventuels dommages causés par l'utilisation des informations offertes.