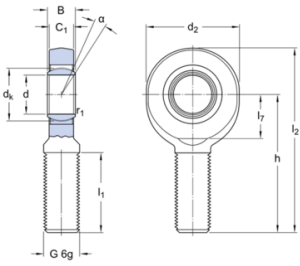




## SKF Embout à rotule Sans entretien Acier/composite en bronze fritté Filetage extérieur à droite Série: SA..C

Les embouts SKF qui nécessitent un entretien existent en standard avec les combinaisons de surfaces de glissement acier/acier et acier/bronze. Ces deux types d'embout ont besoin d'être périodiquement relubrifiés. Les embouts acier/acier ont des surfaces de glissement qui sont trempées, phosphatées et traitées avec un lubrifiant de rodage. Ils résistent très bien à l'usure et conviennent donc parfaitement pour les utilisations qui doivent supporter des charges élevées dont la direction de la charge est variable. Les embouts acier/bronze ont une bague intérieure trempée et chromée et une bague extérieure en bronze. Leurs performances dans les conditions de mauvaise lubrification sont très bonnes.

Les embouts autolubrifiants SKF ont des revêtements de glissement spéciaux en matériaux autolubrifiants caractérisés par un faible frottement. Ils conviennent particulièrement pour les applications qui requièrent des longues durées de service sans entretien. Cependant, ils sont surtout conçus pour les utilisations où la direction de la charge est fixe.



### Caractéristiques

**Série:** SA..C

**Type de filetage:** Fileté à droite

**Entretien:** Sans entretien

**Surface de glissement:** Acier/composite en bronze fritté