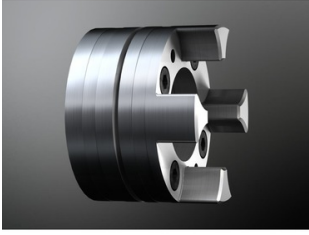


KTR ROTEX GS Forme 6.0 Moyeu à frette de serrage



Caractéristiques

Série: Rotex GS

Type	Taille	Version	Matériau	Alésage mm	Article
Moyeu	14	6.0	Aluminium	8	23560445
Moyeu	14	6.0	Aluminium	9	12954109
Moyeu	14	6.0	Aluminium	10	23560508
Moyeu	14	6.0	Aluminium	10	23560446
Moyeu	14	6.0	Aluminium	11	23560447
Moyeu	14	6.0	Aluminium	12	12356834
Moyeu	14	6.0	Aluminium	14	23560449
Moyeu	14	6.0	Aluminium	14	23560511
Moyeu	19	6.0	Aluminium	10	23560513
Moyeu	19	6.0	Aluminium	10	23560549
Moyeu	19	6.0	Aluminium	12	12486906
Moyeu	19	6.0	Aluminium	14	24205688
Moyeu	19	6.0	Aluminium	14	23560557
Moyeu	19	6.0	Aluminium	15	23560560
Moyeu	19	6.0	Aluminium	15	23560515
Moyeu	19	6.0	Aluminium	16	23560563
Moyeu	19	6.0	Aluminium	16	23560516
Moyeu	19	6.0	Aluminium	18	23560517
Moyeu	19	6.0	Aluminium	19	23560570
Moyeu	19	6.0	Aluminium	19	23560518
Moyeu	19	6.0	Aluminium	20	23560519
Moyeu	19	6.0	Acier	14	13204441
Moyeu	19	6.0	Acier	16	13204442
Moyeu	19	6.0	Acier	19	13204443
Moyeu	24	6.0	Aluminium	14	23560580
Moyeu	24	6.0	Aluminium	15	23560581
Moyeu	24	6.0	Aluminium	16	23560582
Moyeu	24	6.0	Aluminium	16	23560616
Moyeu	24	6.0	Aluminium	18	23560620
Moyeu	24	6.0	Aluminium	18	23560583
Moyeu	24	6.0	Aluminium	19	23560584
Moyeu	24	6.0	Aluminium	19	23560623
Moyeu	24	6.0	Aluminium	20	23560626
Moyeu	24	6.0	Aluminium	20	23560585
Moyeu	24	6.0	Aluminium	22	23560629
Moyeu	24	6.0	Aluminium	22	24209462
Moyeu	24	6.0	Aluminium	24	23560587
Moyeu	24	6.0	Aluminium	24	23560632
Moyeu	24	6.0	Aluminium	25	23560636
Moyeu	24	6.0	Aluminium	25	23560588
Moyeu	24	6.0	Aluminium	28	23560589
Moyeu	24	6.0	Acier	20	13204471
Moyeu	24	6.0	Acier	22	13204472

Désistement: Le contenu de ce support d'informations a été composé avec le plus grand soin. Néanmoins, il se pourrait que certaines informations changent au fil du temps, ne sont plus correctes ou incomplètes. ERIKS ne se porte pas garant pour l'actualité, la précision et l'exhaustivité des informations fournies, celles-ci ne sont pas conçues comme conseil. ERIKS n'est en aucun cas responsable pour d'éventuels dommages causés par l'utilisation des informations offertes.

Type	Taille	Version	Matériau	Alésage mm	Article
Moyeu	24	6.0	Acier	24	13204473
Moyeu	24	6.0	Acier	25	13204474
Moyeu	24	6.0	Acier	28	13204475
Moyeu	28	6.0	Aluminium	18	23560643
Moyeu	28	6.0	Aluminium	19	23560674
Moyeu	28	6.0	Aluminium	20	23560676
Moyeu	28	6.0	Aluminium	20	23560645
Moyeu	28	6.0	Aluminium	22	23560679
Moyeu	28	6.0	Aluminium	22	23560646
Moyeu	28	6.0	Aluminium	24	23560647
Moyeu	28	6.0	Aluminium	24	23560682
Moyeu	28	6.0	Aluminium	25	23560685
Moyeu	28	6.0	Aluminium	28	23560649
Moyeu	28	6.0	Aluminium	28	23560688
Moyeu	28	6.0	Aluminium	30	23560691
Moyeu	28	6.0	Aluminium	30	23560650
Moyeu	28	6.0	Aluminium	32	23560694
Moyeu	28	6.0	Aluminium	35	23560697
Moyeu	28	6.0	Aluminium	38	23560653
Moyeu	28	6.0	Aluminium	38	23560700
Moyeu	38	6.0	Aluminium	22	23560705
Moyeu	38	6.0	Aluminium	24	23560734
Moyeu	38	6.0	Aluminium	24	23560706
Moyeu	38	6.0	Aluminium	25	23560707
Moyeu	38	6.0	Aluminium	25	23560735
Moyeu	38	6.0	Aluminium	28	23560738
Moyeu	38	6.0	Aluminium	28	23560708
Moyeu	38	6.0	Aluminium	30	23560739
Moyeu	38	6.0	Aluminium	30	24211467
Moyeu	38	6.0	Aluminium	32	23560710
Moyeu	38	6.0	Aluminium	32	23560741
Moyeu	38	6.0	Aluminium	35	23560711
Moyeu	38	6.0	Aluminium	35	23560744
Moyeu	38	6.0	Aluminium	38	23560712
Moyeu	38	6.0	Aluminium	38	23560747
Moyeu	38	6.0	Aluminium	40	23560713
Moyeu	38	6.0	Aluminium	40	23560750
Moyeu	38	6.0	Acier	25	13204508
Moyeu	38	6.0	Acier	28	13204509
Moyeu	38	6.0	Acier	32	13204510
Moyeu	38	6.0	Acier	35	13204511
Moyeu	38	6.0	Acier	38	12989537
Moyeu	38	6.0	Acier	40	13204512
Moyeu	38	6.0	Acier	45	13204513
Moyeu	42	6.0	Acier	28	23560761
Moyeu	42	6.0	Acier	30	23560762
Moyeu	42	6.0	Acier	32	23560763
Moyeu	42	6.0	Acier	35	23560764
Moyeu	42	6.0	Acier	38	23560765
Moyeu	42	6.0	Acier	40	23560766
Moyeu	42	6.0	Acier	42	23560767
Moyeu	42	6.0	Acier	50	23560770
Moyeu	48	6.0	Acier	32	23560778

Désistement: Le contenu de ce support d'informations a été composé avec le plus grand soin. Néanmoins, il se pourrait que certaines informations changent au fil du temps, ne sont plus correctes ou incomplètes. ERIKS ne se porte pas garant pour l'actualité, la précision et l'exhaustivité des informations fournies, celles-ci ne sont pas conçues comme conseil. ERIKS n'est en aucun cas responsable pour d'éventuels dommages causés par l'utilisation des informations offertes.

Type	Taille	Version	Matériau	Alésage mm	Article
Moyeu	48	6.0	Acier	35	13204536
Moyeu	48	6.0	Acier	38	23560779
Moyeu	48	6.0	Acier	40	23560780
Moyeu	48	6.0	Acier	42	23560781
Moyeu	48	6.0	Acier	45	23560782
Moyeu	48	6.0	Acier	48	23560783
Moyeu	48	6.0	Acier	50	13204537
Moyeu	48	6.0	Acier	55	23560784
Moyeu	55	6.0	Acier	38	13204542
Moyeu	55	6.0	Acier	40	23560790
Moyeu	55	6.0	Acier	42	23560791
Moyeu	55	6.0	Acier	45	23560792
Moyeu	55	6.0	Acier	48	23560793
Moyeu	55	6.0	Acier	50	23560794
Moyeu	55	6.0	Acier	55	23560795
Moyeu	55	6.0	Acier	60	23560796

Désistement: Le contenu de ce support d'informations a été composé avec le plus grand soin. Néanmoins, il se pourrait que certaines informations changent au fil du temps, ne sont plus correctes ou incomplètes. ERIKS ne se porte pas garant pour l'actualité, la précision et l'exhaustivité des informations fournies, celles-ci ne sont pas conçues comme conseil. ERIKS n'est en aucun cas responsable pour d'éventuels dommages causés par l'utilisation des informations offertes.