



## OVENTROP Robinet à boisseau sphérique Type: OV10771 Laiton Taraudé (BSPP) PN16

### Caractéristiques

**Type:** OV10771

**Norme:** EN (DIN)

**Forme de construction:** 2 voies

**Construction du corps:** 2 pièces

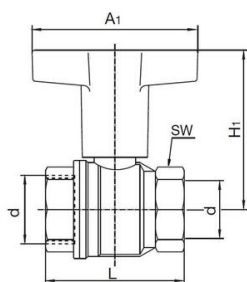
**Matériau du boîtier:** Laiton

**Revêtement du surface:** Nickelé

**Raccord:** Taraudé (BSPP)

### Application

- Recommandé dans: Services publics



DN	d ["]	A1 mm	H1 mm	L mm	SW mm
15	G ½	60	68	50	25
20	G ¾	80	73	54	31
25	G 1	80	77	67	38
32	G 1¼	120	114	77	48
40	G 1½	120	120	90	54
50	G 2	120	127	106	66

### Temperature range

-10 tot +100°C

Désistement: Le contenu de ce support d'informations a été composé avec le plus grand soin. Néanmoins, il se pourrait que certaines informations changent au fil du temps, ne sont plus correctes ou incomplètes. ERIKS ne se porte pas garant pour l'actualité, la précision et l'exhaustivité des informations fournies, celles-ci ne sont pas conçues comme conseil. ERIKS n'est en aucun cas responsable pour d'éventuels dommages causés par l'utilisation des informations offertes.