



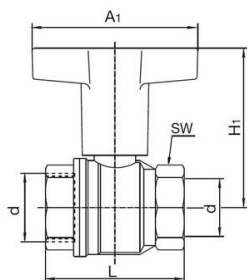
## OVENTROP Robinet à boisseau sphérique Type: OV10771 Laiton Taraudé (BSPP) PN16

### Caractéristiques

- Type:** OV10771
- Norme:** EN (DIN)
- Forme de construction:** 2 voies
- Construction du corps:** 2 pièces
- Matériau du boîtier:** Laiton
- Revêtement du surface:** Nickelé
- Raccord:** Taraudé (BSPP)
- Température maximum de service:** 100 °C

### Application

- Recommandé dans: Services publics



DN	d ["]	A1 mm	H1 mm	L mm	SW mm
15	G ½	60	68	50	25
20	G ¾	80	73	54	31
25	G 1	80	77	67	38
32	G 1¼	120	114	77	48
40	G 1½	120	120	90	54
50	G 2	120	127	106	66

### Temperature range

-10 tot +100°C

Largeur nominale	Classe de pression	Norme de face à face	Commande manuelle	Passage	Matière de la sphère	Matière du siège	Matière de l'axe	Matière de l'étanchéité secondaire à l'axe	Matière de l'actionneur	Article
1/2" [15]	PN16	Norme du fabricant	Levier en T	Passage intégral	Laiton chromé	PTFE	Laiton	FPM (FKM)	Plastique	12711586
3/4" [20]	PN16	Norme du fabricant	Levier en T	Passage intégral	Laiton chromé	PTFE	Laiton	FPM (FKM)	Plastique	12704678
1" [25]	PN16	Norme du fabricant	Levier en T	Passage intégral	Laiton chromé	PTFE	Laiton	FPM (FKM)	Plastique	12711847
1.1/4" [32]	PN16	Norme du fabricant	Levier en T	Passage intégral	Laiton chromé	PTFE	Laiton	FPM (FKM)	Plastique	12711848
1.1/2" [40]	PN16	Norme du fabricant	Levier en T	Passage intégral	Laiton chromé	PTFE	Laiton	FPM (FKM)	Plastique	12711587
2" [50]	PN16	Norme du fabricant	Levier en T	Passage intégral	Laiton chromé	PTFE	Laiton	FPM (FKM)	Plastique	12711588

Désistement: Le contenu de ce support d'informations a été composé avec le plus grand soin. Néanmoins, il se pourrait que certaines informations changent au fil du temps, ne sont plus correctes ou incomplètes. ERIKS ne se porte pas garant pour l'actualité, la précision et l'exhaustivité des informations fournies, celles-ci ne sont pas conçues comme conseil. ERIKS n'est en aucun cas responsable pour d'éventuels dommages causés par l'utilisation des informations offertes.