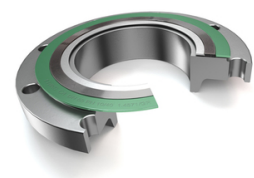


LEADER Joint spiralé SRI 316L/316L/C/316L ASME B16.20



Le joint spiralé LEADER® est particulièrement adapté aux industries pétrolières et pétrochimiques, notamment sur les installations d'eau, vapeur, hydrocarbures, fluidescaloporteurs... Principaux avantages : ■ Très haut niveau d'étanchéité ■ Coût relativement faible ■ Très bonne reprise élastique ■ Grande variété de combinaisons métal/garniture permettant de s'adapter à de multiples conditions de service Le joint spiralé LEADER® est constitué d'un feuilard en métal profilé généralement en forme de V, enroulé en spirale avec un ruban intercalaire en graphite, PTFE, mica ou fibre.



Caractéristiques

Série: SRI

Type: Spirale avec anneau intérieur et extérieur

Norme: ASME B16.20B

Matière de l'anneau intérieur: Acier inoxydable 316L

Matière du feuilard métallique: Acier inoxydable 316L

Matière de l'intercalaire souple: Graphite 98%

Matière de l'anneau de centrage: Acier inoxydable 316L

Plage de température: -200 / 450 °C

Caractéristiques (2)

Convient pour fluide: Gaz, Acide, Produits chimiques,

Eau (eau de process), Solutions aqueuses, Huile,

Acides faibles, Fluides frigorigènes, Vapeur haute

pression, Lubrifiant, Eau, Carburants, Biodiesel,

Graisse, Vapeur, Gaz naturel, Hydrocarbures,

Lösungsmittel, Acides modérés, Cryogénique,

Caustiques, Vapeur basse pression, Air (comprimé),

Alcalis faibles, Alcalis, Carburant

Approbation selon: Sécurité de feu, BAM, TA-Luft, EN10.204 3.1

Epaisseur de l'anneau spiralé: 4.5 mm

Epaisseur anneau intérieur: 3 mm

Classe de pression du bride	Diamètre nominal	Article
150lbs	1.1/2"	15899040
300/600lbs	1.1/2"	15899343
900/1500lbs	1.1/2"	15899622
2500lbs	1.1/2"	15898650
150lbs	1.1/4"	15899057
300/600lbs	1.1/4"	15899350
150lbs	1/2"	15899064
300/600lbs	1/2"	15899367
900/1500lbs	1/2"	15899639
2500lbs	1/2"	15899297
150lbs	1"	15899033
300/600lbs	1"	15899336
900/1500lbs	1"	15898629
150lbs	2.1/2"	15899134
300/600lbs	2.1/2"	15899381
150lbs	2"	15899127
300/600lbs	2"	15899374
900/1500lbs	2"	15898636
2500lbs	2"	15899305
150lbs	3/4"	15899172
300/600lbs	3/4"	15899406
900/1500lbs	3/4"	15898643
150lbs	3"	15899165
300/600lbs	3"	15899398
900lbs	3"	15899709
1500lbs	3"	15899259
2500lbs	3"	15899312
150lbs	4"	15899189
300lbs	4"	15899482
600lbs	4"	15899590

Désistement: Le contenu de ce support d'informations a été composé avec le plus grand soin. Néanmoins, il se pourrait que certaines informations changent au fil du temps, ne sont plus correctes ou incomplètes. ERIKS ne se porte pas garant pour l'actualité, la précision et l'exhaustivité des informations fournies, celles-ci ne sont pas conçues comme conseil. ERIKS n'est en aucun cas responsable pour d'éventuels dommages causés par l'utilisation des informations offertes.

Classe de pression du bride	Diamètre nominal	Article
900lbs	4"	15899716
1500lbs	4"	15899266
2500lbs	4"	15899329
150lbs	5"	15899196
300lbs	5"	15899499
150lbs	6"	15899204
300lbs	6"	15899507
600lbs	6"	15899608
900lbs	6"	15899723
1500lbs	6"	15899273
150lbs	8"	15899211
300lbs	8"	15899514
600lbs	8"	15899615
900lbs	8"	15899730
1500lbs	8"	15899280
150lbs	10"	15899071
300lbs	10"	15899413
600lbs	10"	15899521
900lbs	10"	15899653
1500lbs	10"	15899228
150lbs	12"	15899088
300lbs	12"	15899420
600lbs	12"	15899538
900lbs	12"	15899660
1500lbs	12"	15899235
150lbs	14"	15899095
300lbs	14"	15899437
600lbs	14"	15899545
900lbs	14"	15899677
150lbs	16"	15899103
300lbs	16"	15899444
600lbs	16"	15899552
900lbs	16"	15899684
1500lbs	16"	15899242
150lbs	18"	15899110
300lbs	18"	15899451
600lbs	18"	15899569
900lbs	18"	15899691
150lbs	20"	15899141
300lbs	20"	15899468
600lbs	20"	15899576
150lbs	24"	15899158
300lbs	24"	15899475
600lbs	24"	15899583

Désistement: Le contenu de ce support d'informations a été composé avec le plus grand soin. Néanmoins, il se pourrait que certaines informations changent au fil du temps, ne sont plus correctes ou incomplètes. ERIKS ne se porte pas garant pour l'actualité, la précision et l'exhaustivité des informations fournies, celles-ci ne sont pas conçues comme conseil. ERIKS n'est en aucun cas responsable pour d'éventuels dommages causés par l'utilisation des informations offertes.