

DANFOSS CETOP plongeur 6C

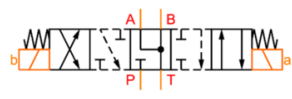
Caractéristiques

Version: Flangeable

Taille: NG6/Cetop 3

Type de valve: 4/3

Type de commande: Electrique



Modèle	Pression de service maximum bar	Flux d'huile maximale l/min	Tension	Pression max. sur T bar	Raccordement électrique	Nombre de bobines par valve	Options	Article
Conventionnel	350	80	12 VDC	210	Connecteur DIN	2		1033795
Conventionnel	350	80	24 VDC	210	Connecteur DIN	2		1033796
Conventionnel	350	80	24 VDC	210	Connecteur DIN	2	Faible courant de fuite	1040335
Conventionnel	350	80	24 VDC	210	Connecteur DIN	2	Soft Shift 0,8 mm	24107436
Conventionnel	350	80	110 VAC 50HZ	210	Connecteur DIN	2		1033798
Conventionnel	350	80	196 VDC	210	Connecteur DIN	2		1040332
Conventionnel	350	80	230 VAC 50HZ	210	Connecteur DIN	2		1040326
Conventionnel	315	120	12 VDC	160	Connecteur DIN	2		1033891
Conventionnel	315	120	24 VDC	160	Connecteur DIN	2		1033885
Conventionnel	315	120	24 VDC	160	Connecteur DIN	2	Possibilité de changement de vitesse souple	1033888
Conventionnel	315	120	110 VAC 50HZ	120	Connecteur DIN	2		1033893
Conventionnel	315	120	230 VAC 50HZ	120	Connecteur DIN	2		1033896

Désistement: Le contenu de ce support d'informations a été composé avec le plus grand soin. Néanmoins, il se pourrait que certaines informations changent au fil du temps, ne sont plus correctes ou incomplètes. ERIKS ne se porte pas garant pour l'actualité, la précision et l'exhaustivité des informations fournies, celles-ci ne sont pas conçues comme conseil. ERIKS n'est en aucun cas responsable pour d'éventuels dommages causés par l'utilisation des informations offertes.