

## GESIPA Rivet aveugle Polygrip portée plus grande Alu/Acier standard, tête bombée plate type 9327



### Modèle :

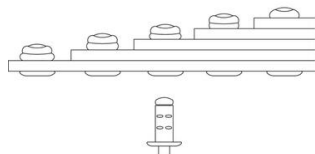
rivet tubulaire en alu AIMg 2,5, clou en acier galvanisé.  
Vente uniquement par unité de conditionnement complète.

### Caractéristiques

**Matériau du manchon:** Aluminium

**Matériau de la cheville:** Acier au carbone

**Forme de tête:** Tête ronde plate



| Diamètre<br>mm | Longueur<br>mm | Article  |
|----------------|----------------|----------|
| 3.2            | 8              | 23429595 |
| 3.2            | 9.5            | 23429597 |
| 4              | 10             | 23429592 |
| 4              | 13             | 23429593 |
| 4              | 17             | 23429594 |
| 4.8            | 10             | 23429598 |
| 4.8            | 15             | 23429599 |
| 4.8            | 17             | 23429600 |

Désistement: Le contenu de ce support d'informations a été composé avec le plus grand soin. Néanmoins, il se pourrait que certaines informations changent au fil du temps, ne sont plus correctes ou incomplètes. ERIKS ne se porte pas garant pour l'actualité, la précision et l'exhaustivité des informations fournies, celles-ci ne sont pas conçues comme conseil. ERIKS n'est en aucun cas responsable pour d'éventuels dommages causés par l'utilisation des informations offertes.