

FORMAT Aimant rond et plat avec filet rapporté type 3975

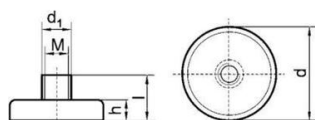


Modèle :

en ferrite dur, surface galvanisée et blindée, avec manchon taraudé. Température d'utilisation recommandée : jusqu'à 100 °C.

Applications :

pour le montage simple sur les montures. Le montage s'effectue par vissage.



Puissance de levage kg	Article
0.4	17141208
1	17141215
1.8	17141222
3	17141239
4	17141246
8	17141253
12.5	17141260

Désistement: Le contenu de ce support d'informations a été composé avec le plus grand soin. Néanmoins, il se pourrait que certaines informations changent au fil du temps, ne sont plus correctes ou incomplètes. ERIKS ne se porte pas garant pour l'actualité, la précision et l'exhaustivité des informations fournies, celles-ci ne sont pas conçues comme conseil. ERIKS n'est en aucun cas responsable pour d'éventuels dommages causés par l'utilisation des informations offertes.