

STAUFF Plaque à souder multiple type RAP série double

Caractéristiques

Série: Twin

Type: RAP

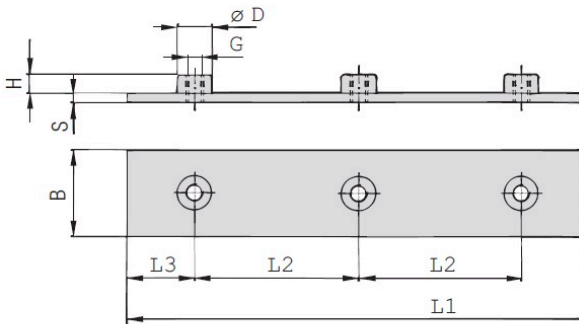


Tableau de taille:

Groupe	B	G	H	L1	L2	L3	ØD	S
	mm		mm	mm	mm	mm	mm	mm
1D	30	M 6	6.5	196	40	18	12	3
2D	30	M 8	6	288	58	28	14	5
3D	30	M 8	6	358	72	35	14	5
4D	30	M 8	6	444	90	42	14	5

Groupe	Matériau	Revêtement du surface	Article
1D	Acier	Zinc nickelé	11356353
1D	Acier	Non-traité	1010437
2D	Acier	Zinc nickelé	11356354
2D	Acier	Non-traité	11356349
3D	Acier	Zinc nickelé	11356355
3D	Acier	Non-traité	11356350
4D	Acier	Zinc nickelé	11356356
4D	Acier	Non-traité	11356351

Désistement: Le contenu de ce support d'informations a été composé avec le plus grand soin. Néanmoins, il se pourrait que certaines informations changent au fil du temps, ne sont plus correctes ou incomplètes. ERIKS ne se porte pas garant pour l'actualité, la précision et l'exhaustivité des informations fournies, celles-ci ne sont pas conçues comme conseil. ERIKS n'est en aucun cas responsable pour d'éventuels dommages causés par l'utilisation des informations offertes.