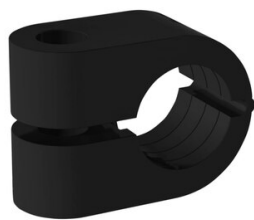


## STAUFF Corps de collier LN polyamide profilé série légère



### Caractéristiques

**Série:** Light

**Type:** LN

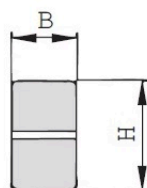
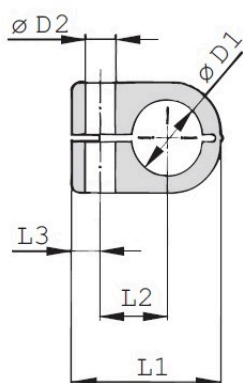
**Couleur:** Noir

**Section:** Profilé

**Précharge:** Oui

### Tableau de taille:

Groupe	B mm	H mm	L1 mm	L2 mm	L3 mm
1	14.5	13.5	22	9	7
2	14.5	18.5	27	11	7
3	14.5	23.5	33	15	7
4	14.5	30.5	40	19	7



Approprié pour diamètre de tube de/ à mm	Groupe	Matériau	Article
6	1	Polyamide	918601
6.4	1	Polyamide	11357436
8	1	Polyamide	909866
8	2	Polyamide	1026943
9.5	2	Polyamide	11357437
10	2	Polyamide	853925
10	3	Polyamide	756830
10.2	2	Polyamide	11357438
12	2	Polyamide	1011324
12	3	Polyamide	1033274
12.7	2	Polyamide	11357439
12.7	3	Polyamide	11357441
13.5	3	Polyamide	754838
14	3	Polyamide	11357442
14	4	Polyamide	11357444
15	3	Polyamide	11357443
15	4	Polyamide	11357445
16	3	Polyamide	806927
16	4	Polyamide	11357446
17.2	4	Polyamide	1018797
18	4	Polyamide	979929
19	4	Polyamide	11357447

Désistement: Le contenu de ce support d'informations a été composé avec le plus grand soin. Néanmoins, il se pourrait que certaines informations changent au fil du temps, ne sont plus correctes ou incomplètes. ERIKS ne se porte pas garant pour l'actualité, la précision et l'exhaustivité des informations fournies, celles-ci ne sont pas conçues comme conseil. ERIKS n'est en aucun cas responsable pour d'éventuels dommages causés par l'utilisation des informations offertes.

Approprié pour diamètre de tube de/ à mm	Groupe	Matériau	Article
20	4	Polyamide	806951
21.3	4	Polyamide	11357448
22	4	Polyamide	11346954

Désistement: Le contenu de ce support d'informations a été composé avec le plus grand soin. Néanmoins, il se pourrait que certaines informations changent au fil du temps, ne sont plus correctes ou incomplètes. ERIKS ne se porte pas garant pour l'actualité, la précision et l'exhaustivité des informations fournies, celles-ci ne sont pas conçues comme conseil. ERIKS n'est en aucun cas responsable pour d'éventuels dommages causés par l'utilisation des informations offertes.