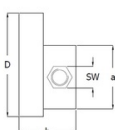
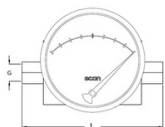


## ECON® Manomètre différentiel Type: 755 inox filetage intérieur



### Caractéristiques

**Type:** 755

**Classe de précision:** 3 %

**Aiguille d'accompagnement:** Oui

**Division d'échelle secondaire:** 0 / 24

**Unité de pression d'échelle secondaire:** psi

**Liquide de remplissage du boîtier:** Sans

**Raccordement côté process:** Taraudé [BSPP]

**Dimension du raccordement process:** 1/4" [8]

**Diamètre du boîtier:** 80 mm

**Matériau du boîtier:** Acier inoxydable

**Matériau du raccord coté process:** Acier inoxydable  
316

**Matériau du cadran:** Aluminium

**Matériau de la vitre:** Vitre

**Matériau interne:** Acier inoxydable

**Joint:** NBR

**Température du fluide:** 0 / 80 °C

**Température ambiante:** 0 / 80 °C

### Application

- Contrôle du filtre
- Systèmes de traitement de l'air
- Mesure de niveau dans les récipients fermés
- Mesure du débit dans les conduites
- Mesure de la différence de pression entre les conduites

### Informations techniques

- Équipé d'un ou de deux contacts
- Prévu pour montage mural
- Montage avec une vanne double à compensation de pression

Plage de mesure bar	Unité de pression	Pression statique maximale bar	Emplacement du raccord	Classe de protection (Valeur IP)	Article
0 / 1.6	bar	100	- Droite / + Gauche	IP65	13259491
0 / 1.6	bar	100	- Gauche / + Droite	IP65	13259489

Désistement: Le contenu de ce support d'informations a été composé avec le plus grand soin. Néanmoins, il se pourrait que certaines informations changent au fil du temps, ne sont plus correctes ou incomplètes. ERIKS ne se porte pas garant pour l'actualité, la précision et l'exhaustivité des informations fournies, celles-ci ne sont pas conçues comme conseil. ERIKS n'est en aucun cas responsable pour d'éventuels dommages causés par l'utilisation des informations offertes.