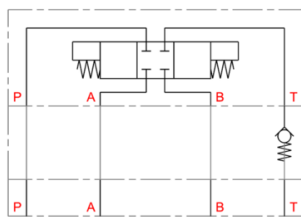


## DANFOSS Cetop Rückschlagventil in T DGMDC



### Caractéristiques

**Version:** Sandwich

**Taille:** NG6/Cetop 3

**Matériau:** Acier



Pression d'ouverture	Pression de service maximum bar	Flux d'huile maximale l/min	Hauteur	Article
1 bar	315	60	40	1041225
5 bar	315	60	40	1041228
1 bar	315	120	50	1048615
1 bar	315	120	50	1048613

Désistement: Le contenu de ce support d'informations a été composé avec le plus grand soin. Néanmoins, il se pourrait que certaines informations changent au fil du temps, ne sont plus correctes ou incomplètes. ERIKS ne se porte pas garant pour l'actualité, la précision et l'exhaustivité des informations fournies, celles-ci ne sont pas conçues comme conseil. ERIKS n'est en aucun cas responsable pour d'éventuels dommages causés par l'utilisation des informations offertes.