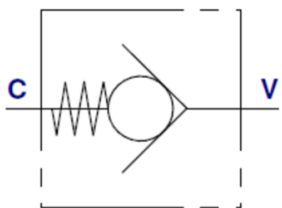


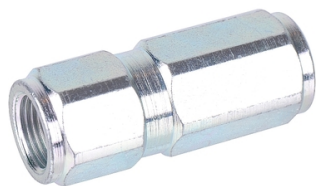
DANFOSS Rückschlagventil RA



Caractéristiques

Version: Montage en ligne

Matériau: Acier



Pression d'ouverture	Pression de service maximum bar	Raccords	Article
0,5 bar	300	1.1/2" BSP	12305746
0,5 bar	300	1.1/4" BSP	12305745
0,5 bar	300	2" BSP	12305747
0,5 bar	500	1/2" BSP	844772
0,5 bar	500	1" BSP	844829
0,5 bar	500	3/4" BSP	844810
0,5 bar	700	1/4" BSP	844748
0,5 bar	700	1/8" BSP	1011402
0,5 bar	700	3/8" BSP	844756

Désistement: Le contenu de ce support d'informations a été composé avec le plus grand soin. Néanmoins, il se pourrait que certaines informations changent au fil du temps, ne sont plus correctes ou incomplètes. ERIKS ne se porte pas garant pour l'actualité, la précision et l'exhaustivité des informations fournies, celles-ci ne sont pas conçues comme conseil. ERIKS n'est en aucun cas responsable pour d'éventuels dommages causés par l'utilisation des informations offertes.