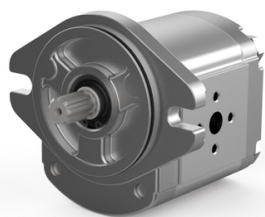


WALVOIL 2SP-A Groupe 2, Bride : SAEAOR (106,4/82,5 mm), arbre denté 14 : 9t (15,45 mm 16/32DP), raccords N : bride



Caractéristiques

Dimension platine: SAE-A 2 trous

Axe d'entraînement: SAE-A 9 dents 16/32

Exécution (individuel/double): Simple

Type: Pompe à engrenages

Position des orifices: Côté

Joint: NBR

Joint d'arbre: Standard

Cylindrée cm ³ /r	Sens Rotation	Pression de service maximum bar	Orifice d'aspiration	Orifice de refoulement	Options	Code	Article
4	Rotation droite	250	Ports européens à brides 30/13 / M6	Ports européens à brides 30/13 / M6	Avec joint torique sur la bride	2SP-A-040-D-SAEAOR-B-N-14-0-N	13339640
4	Sens antihoraire	250	Ports européens à brides 30/13 / M6	Ports européens à brides 30/13 / M6	Avec joint torique sur la bride	2SP-A-040-S-SAEAOR-B-N-14-0-N	13339650
6	Rotation droite	250	Ports européens à brides 30/13 / M6	Ports européens à brides 30/13 / M6	Avec joint torique sur la bride	2SP-A-060-D-SAEAOR-B-N-14-0-N	13339641
6	Sens antihoraire	250	Ports européens à brides 30/13 / M6	Ports européens à brides 30/13 / M6	Avec joint torique sur la bride	2SP-A-060-S-SAEAOR-B-N-14-0-N	13339651
11	Rotation droite	250	Bride Européenne 40/19/M8	Ports européens à brides 30/13 / M6	Avec joint torique sur la bride	2SP-A-110-D-SAEAOR-B-N-14-0-N	13339643
11	Sens antihoraire	250	Bride Européenne 40/19/M8	Ports européens à brides 30/13 / M6	Avec joint torique sur la bride	2SP-A-110-S-SAEAOR-B-N-14-0-N	13339653
14	Rotation droite	250	Bride Européenne 40/19/M8	Ports européens à brides 30/13 / M6	Avec joint torique sur la bride	2SP-A-140-D-SAEAOR-B-N-14-0-N	13339644
14	Sens antihoraire	250	Bride Européenne 40/19/M8	Ports européens à brides 30/13 / M6	Avec joint torique sur la bride	2SP-A-140-S-SAEAOR-B-N-14-0-N	13339654
26	Rotation droite	170	Bride Européenne 40/19/M8	Ports européens à brides 30/13 / M6	Avec joint torique sur la bride	2SP-A-260-D-SAEAOR-B-N-14-0-N	13339648
26	Sens antihoraire	170	Bride Européenne 40/19/M8	Ports européens à brides 30/13 / M6	Avec joint torique sur la bride	2SP-A-260-S-SAEAOR-B-N-14-0-N	13339658
8,5	Rotation droite	250	Ports européens à brides 30/13 / M6	Ports européens à brides 30/13 / M6	Avec joint torique sur la bride	2SP-A-080-D-SAEAOR-B-N-14-0-N	13339642
8,5	Sens antihoraire	250	Ports européens à brides 30/13 / M6	Ports européens à brides 30/13 / M6	Avec joint torique sur la bride	2SP-A-080-S-SAEAOR-B-N-14-0-N	13339652
16,5	Rotation droite	230	Bride Européenne 40/19/M8	Ports européens à brides 30/13 / M6	Avec joint torique sur la bride	2SP-A-160-D-SAEAOR-B-N-14-0-N	13339645
16,5	Sens antihoraire	230	Bride Européenne 40/19/M8	Ports européens à brides 30/13 / M6	Avec joint torique sur la bride	2SP-A-160-S-SAEAOR-B-N-14-0-N	13339655
19,5	Rotation droite	210	Bride Européenne 40/19/M8	Ports européens à brides 30/13 / M6	Avec joint torique sur la bride	2SP-A-190-D-SAEAOR-B-N-14-0-N	13339646
19,5	Sens antihoraire	210	Bride Européenne 40/19/M8	Ports européens à brides 30/13 / M6	Avec joint torique sur la bride	2SP-A-190-S-SAEAOR-B-N-14-0-N	13339656
22,5	Rotation droite	190	Bride Européenne 40/19/M8	Ports européens à brides 30/13 / M6	Avec joint torique sur la bride	2SP-A-220-D-SAEAOR-B-N-14-0-N	13339647
22,5	Sens antihoraire	190	Bride Européenne 40/19/M8	Ports européens à brides 30/13 / M6	Avec joint torique sur la bride	2SP-A-220-S-SAEAOR-B-N-14-0-N	13339657
31,5	Rotation droite	130	Bride Européenne 40/19/M8	Ports européens à brides 30/13 / M6	Avec joint torique sur la bride	2SP-A-310-D-SAEAOR-B-N-14-0-N	13339649
31,5	Sens antihoraire	130	Bride Européenne 40/19/M8	Ports européens à brides 30/13 / M6	Avec joint torique sur la bride	2SP-A-310-S-SAEAOR-B-N-14-0-N	13339659

Désistement: Le contenu de ce support d'informations a été composé avec le plus grand soin. Néanmoins, il se pourrait que certaines informations changent au fil du temps, ne sont plus correctes ou incomplètes. ERIKS ne se porte pas garant pour l'actualité, la précision et l'exhaustivité des informations fournies, celles-ci ne sont pas conçues comme conseil. ERIKS n'est en aucun cas responsable pour d'éventuels dommages causés par l'utilisation des informations offertes.