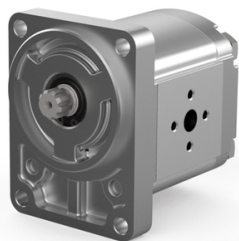


WALVOIL 2SP-A Groupe 2, Bride : B80C (100x72 mm), arbre denté 16 : DIN B17x14 9t court, raccords N : bride



Caractéristiques

Dimension platine: Allemande (100x72 mm) ø 80 mm

Axe d'entraînement: Dent splines B 17x14xe9 DIN 5482

Exécution (individuel/double): Simple

Type: Pompe à engrenages

Position des orifices: Côté

Joint: NBR

Joint d'arbre: Standard

Désistement: Le contenu de ce support d'informations a été composé avec le plus grand soin. Néanmoins, il se pourrait que certaines informations changent au fil du temps, ne sont plus correctes ou incomplètes. ERIKS ne se porte pas garant pour l'actualité, la précision et l'exhaustivité des informations fournies, celles-ci ne sont pas conçues comme conseil. ERIKS n'est en aucun cas responsable pour d'éventuels dommages causés par l'utilisation des informations offertes.