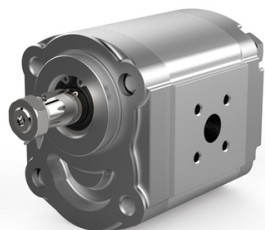


## WALVOIL 2SP-A Groupe 2, Bride : B50CY (60x60 mm), arbre conique 11 : 1:5 M12, raccords T : bride D



### Caractéristiques

**Dimension platine:** Allemande (60x60 mm) ø 50 mm

**Axe d'entraînement:** Conique Allemand 1:5 (M12)

**Exécution (individuel/double):** Simple

**Type:** Pompe à engrenages

**Position des orifices:** Côté

**Joint:** NBR

**Joint d'arbre:** Standard

| Cylindrée<br>cm <sup>3</sup> /r | Sens Rotation    | Pression de service<br>maximum<br>bar | Orifice d'aspiration        | Orifice de<br>refoulement   | Code                             | Article  |
|---------------------------------|------------------|---------------------------------------|-----------------------------|-----------------------------|----------------------------------|----------|
| 4                               | Rotation droite  | 250                                   | Bride Allemande<br>40/20/M6 | Bride Allemande<br>35/15/M6 | 2SP-A-040-D-B50CY-B-<br>N-11-0-T | 13339581 |
| 4                               | Sens antihoraire | 250                                   | Bride Allemande<br>40/20/M6 | Bride Allemande<br>35/15/M6 | 2SP-A-040-S-B50CY-B-<br>N-11-0-T | 13339591 |
| 6                               | Rotation droite  | 250                                   | Bride Allemande<br>40/20/M6 | Bride Allemande<br>35/15/M6 | 2SP-A-060-D-B50CY-B-<br>N-11-0-T | 13339582 |
| 6                               | Sens antihoraire | 250                                   | Bride Allemande<br>40/20/M6 | Bride Allemande<br>35/15/M6 | 2SP-A-060-S-B50CY-B-<br>N-11-0-T | 13339592 |
| 11                              | Rotation droite  | 250                                   | Bride Allemande<br>40/20/M6 | Bride Allemande<br>35/15/M6 | 2SP-A-110-D-B50CY-B-<br>N-11-0-T | 13339584 |
| 11                              | Sens antihoraire | 250                                   | Bride Allemande<br>40/20/M6 | Bride Allemande<br>35/15/M6 | 2SP-A-110-S-B50CY-B-<br>N-11-0-T | 13339594 |
| 14                              | Rotation droite  | 250                                   | Bride Allemande<br>40/20/M6 | Bride Allemande<br>35/15/M6 | 2SP-A-140-D-B50CY-B-<br>N-11-0-T | 13339585 |
| 14                              | Sens antihoraire | 250                                   | Bride Allemande<br>40/20/M6 | Bride Allemande<br>35/15/M6 | 2SP-A-140-S-B50CY-B-<br>N-11-0-T | 13339595 |
| 26                              | Rotation droite  | 170                                   | Bride Allemande<br>40/20/M6 | Bride Allemande<br>35/15/M6 | 2SP-A-260-D-B50CY-B-<br>N-11-0-T | 13339589 |
| 26                              | Sens antihoraire | 170                                   | Bride Allemande<br>40/20/M6 | Bride Allemande<br>35/15/M6 | 2SP-A-260-S-B50CY-B-<br>N-11-0-T | 13339599 |
| 8,5                             | Rotation droite  | 250                                   | Bride Allemande<br>40/20/M6 | Bride Allemande<br>35/15/M6 | 2SP-A-080-D-B50CY-B-<br>N-11-0-T | 13339583 |
| 8,5                             | Sens antihoraire | 250                                   | Bride Allemande<br>40/20/M6 | Bride Allemande<br>35/15/M6 | 2SP-A-080-S-B50CY-B-<br>N-11-0-T | 13339593 |
| 16,5                            | Rotation droite  | 230                                   | Bride Allemande<br>40/20/M6 | Bride Allemande<br>35/15/M6 | 2SP-A-160-D-B50CY-B-<br>N-11-0-T | 13339586 |
| 16,5                            | Sens antihoraire | 230                                   | Bride Allemande<br>40/20/M6 | Bride Allemande<br>35/15/M6 | 2SP-A-160-S-B50CY-B-<br>N-11-0-T | 13339596 |
| 19,5                            | Rotation droite  | 210                                   | Bride Allemande<br>40/20/M6 | Bride Allemande<br>35/15/M6 | 2SP-A-190-D-B50CY-B-<br>N-11-0-T | 13339587 |
| 19,5                            | Sens antihoraire | 210                                   | Bride Allemande<br>40/20/M6 | Bride Allemande<br>35/15/M6 | 2SP-A-190-S-B50CY-B-<br>N-11-0-T | 13339597 |
| 22,5                            | Rotation droite  | 190                                   | Bride Allemande<br>40/20/M6 | Bride Allemande<br>35/15/M6 | 2SP-A-220-D-B50CY-B-<br>N-11-0-T | 13339588 |
| 22,5                            | Sens antihoraire | 190                                   | Bride Allemande<br>40/20/M6 | Bride Allemande<br>35/15/M6 | 2SP-A-220-S-B50CY-B-<br>N-11-0-T | 13339598 |
| 31,5                            | Rotation droite  | 130                                   | Bride Allemande<br>40/20/M6 | Bride Allemande<br>35/15/M6 | 2SP-A-310-D-B50CY-B-<br>N-11-0-T | 13339590 |
| 31,5                            | Sens antihoraire | 130                                   | Bride Allemande<br>40/20/M6 | Bride Allemande<br>35/15/M6 | 2SP-A-310-S-B50CY-B-<br>N-11-0-T | 13339600 |

Désistement: Le contenu de ce support d'informations a été composé avec le plus grand soin. Néanmoins, il se pourrait que certaines informations changent au fil du temps, ne sont plus correctes ou incomplètes. ERIKS ne se porte pas garant pour l'actualité, la précision et l'exhaustivité des informations fournies, celles-ci ne sont pas conçues comme conseil. ERIKS n'est en aucun cas responsable pour d'éventuels dommages causés par l'utilisation des informations offertes.