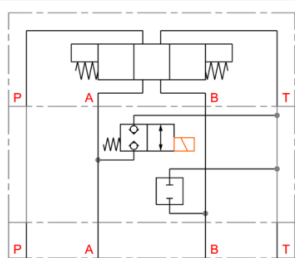


DANFOSS CETOP 2/2 vanne entre A-T normalement ouvert



Caractéristiques

Version: Sandwich

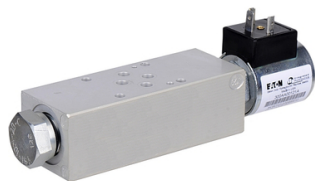
Taille: NG6/Cetop 3

Type de valve: 2/2 [between A and T]

Type de commande: Electrique

Matériau: Aluminium

Type de fiche: VSI-10N-20-C



Désistement: Le contenu de ce support d'informations a été composé avec le plus grand soin. Néanmoins, il se pourrait que certaines informations changent au fil du temps, ne sont plus correctes ou incomplètes. ERIKS ne se porte pas garant pour l'actualité, la précision et l'exhaustivité des informations fournies, celles-ci ne sont pas conçues comme conseil. ERIKS n'est en aucun cas responsable pour d'éventuels dommages causés par l'utilisation des informations offertes.