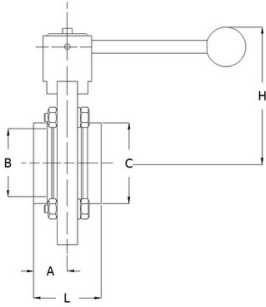


GUTH VENTILE Vanne à papillon Série: 4351 Acier inoxydable AISI 316L/EPDM Levier A souder bout à bout Dimensions en pouces



Caractéristiques

Série: 4351

Conception: Centrique

Matériau du boîtier: Acier inoxydable

Abréviation du matériel: AISI 316L

Catégorie de qualité: 1.4404

Rugosité de surface à l'intérieur: Ra ≤ 0,8 µm électro poli

Raccord: A souder bout à bout

Type de commande: Levier

Manchette: Remplaçable

Matériau du papillon: AISI 316L

Nuance du papillon: 1.4404

Température ambiante: 4 / 45 °C

Application

- Les produits alimentaires.
- Les produits laitiers.
- Le lait.
- La bière.
- CIP.
- Les jus de fruits.
- Les sauces.
- Les huiles.
- Recommandé dans: Aliments et boissons, Aliments processus primaires (contact avec les aliments)

Informations techniques

- Opération d'ouverture/fermeture.
- Température de stérilisation 140 °C (SIP 30 min.).

Construction

- Corps en deux parties et vanne/axe en une seule partie.
- Conception centrée de la vanne.
- Equipé avec des coussinets.

Approbation

- Certification EC1935/2004 sur le siège.
- Approbation FDA sur le siège.

Options

- Commande pneumatique.
- Possibilités extensives de contrôle et de signalisation.
- Construction en acier inoxydable AISI 304L [1.4307].
- Étanchéité en silicone, HNBR ou FPM.
- Raccordement avec Tri-clamp selon DIN 32676.
- Raccord à souder selon EN10357 série A (DIN 11850 série 2).
- Raccord fileté selon DIN 11851 ou DIN 11864.
- Conception à trois voies par d'une pièce en T.
- 3.1 Certificat.