



GUTH VENTILE Actionneur pneumatique Série: 4400 Acier inoxydable (AISI 304) Double effet

Caractéristiques

Série: 4400

Transmission: Quart de tour

Exécution: Actionneur pneumatique

Principe de fonctionnement: Double effet

Matériau du boîtier: Acier inoxydable (AISI 304)

Catégorie de qualité: 1.4301

Rugosité de surface à l'extérieur: Ra 1,5 - 2,5 µm électro poli

Avec indicateur visuel de position: Oui

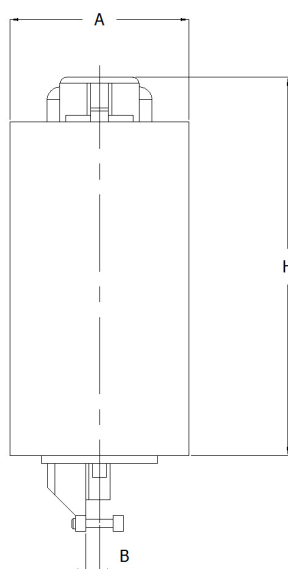
Palet: Oui

Cible: Oui

Application

- Recommandé dans: Aliments et boissons

Tableau de taille:



Modèle de l'actionneur	Adapté pour DN	A	B	H	Poids
		mm	mm	mm	kg
PDA 90/100	DN25 - DN80 [1" - 3"]	104	10	210	7.12
PDA 90/100	DN100 [4"]	104	10	210	7.25
PDA 90/125	DN125 [5"]	240	16	240	7.36
PDA 90/125	DN150 [6"]	240	16	240	7.42
PDA 90/75	DN10 - DN40 [3/8" - 1.1/2"]	76	10	168	7.07

Modèle	Convient pour le passage	Pression air moteur	Raccordement entrée d'air	Poids	Article
				kg	
PDA 90/100	DN25 - DN80 [1" - 3"]	5,5 - 8 bar	1/8" [6] taraudé (BSPP)	7.12	14671859
PDA 90/100	DN100 [4"]	5,5 - 8 bar	1/8" [6] taraudé (BSPP)	7.25	14671791
PDA 90/125	DN125 [5"]	5,5 - 8 bar	1/8" [6] taraudé (BSPP)	7.36	14671792
PDA 90/125	DN150 [6"]	5,5 - 8 bar	1/8" [6] taraudé (BSPP)	7.42	14671793
PDA 90/75	DN10 - DN40 [3/8" - 1.1/2"]	5,5 - 8 bar	1/8" [6] taraudé (BSPP)	7.07	14671790

Désistement: Le contenu de ce support d'informations a été composé avec le plus grand soin. Néanmoins, il se pourrait que certaines informations changent au fil du temps, ne sont plus correctes ou incomplètes. ERIKS ne se porte pas garant pour l'actualité, la précision et l'exhaustivité des informations fournies, celles-ci ne sont pas conçues comme conseil. ERIKS n'est en aucun cas responsable pour d'éventuels dommages causés par l'utilisation des informations offertes.