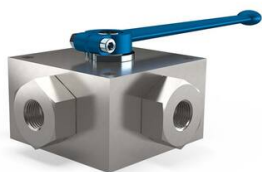


MHA ZENTGRAF Robinet à boisseau sphérique 4 voies Série: 4KH Acier Bague coupante, lourd (S) PN315/400/500



Caractéristiques

- Série:** 4KH
- Forme de construction:** 4 voies
- Matériau du boîtier:** Acier
- Revêtement du surface:** Zingué
- Raccord:** Bague coupante, lourd (S)
- Matière du siège:** POM
- Matière de l'axe:** Acier
- Température minimum de service:** -20 °C
- Température maximum de service:** 100 °C

Largeur nominale	Raccord diamètre extérieur mm	Raccord à collerette mm	Classe de pression	Norme de face à face	Commande manuelle	Type de passage	Matière de l'étanchéité secondaire à l'axe	Matière du joint de corps	Poids kg	Article
DN04	8	M 16x1.5	PN500	Norme du fabricant	Levier	Passage en T	FPM (FKM)	FPM (FKM)	1.6	14613244
DN04	8	M 16x1.5	PN500	Norme du fabricant	Levier	Passage en X	FPM (FKM)	FPM (FKM)	1.6	14613245
DN04	8	M 16x1.5	PN500	Norme du fabricant	Levier	Passage en T	NBR	NBR	1.6	14613246
DN04	8	M 16x1.5	PN500	Norme du fabricant	Levier	Passage en X	NBR	NBR	1.6	14613247
DN06	10	M 18x1.5	PN500	Norme du fabricant	Levier	Passage en T	NBR	NBR	1.6	14613251
DN06	10	M 18x1.5	PN500	Norme du fabricant	Levier	Passage en X	NBR	NBR	1.6	14613252
DN08	12	M 20x1.5	PN500	Norme du fabricant	Levier	Passage en X	FPM (FKM)	FPM (FKM)	2.6	14613262
DN08	12	M 20x1.5	PN500	Norme du fabricant	Levier	Passage en T	NBR	NBR	2.6	14613263
DN10	14	M 22x1.5	PN500	Norme du fabricant	Levier	Passage en T	NBR	NBR	2.7	14613200
DN10	14	M 22x1.5	PN500	Norme du fabricant	Levier	Passage en X	NBR	NBR	2.7	14613201
DN13	16	M 24x1.5	PN400	Norme du fabricant	Levier	Passage en X	FPM (FKM)	FPM (FKM)	4.8	14613214
DN13	16	M 24x1.5	PN400	Norme du fabricant	Levier	Passage en X	NBR	NBR	4.8	14613216
DN13	16	M 24x1.5	PN400	Norme du fabricant	Levier	Passage en T	NBR	NBR	4.8	14613215
DN16	20	M 30x2	PN400	Norme du fabricant	Levier	Passage en X	NBR	NBR	4.8	14613224
DN16	20	M 30x2	PN400	Norme du fabricant	Levier	Passage en T	NBR	NBR	4.8	14613223
DN20	25	M 36x2	PN315	Norme du fabricant	Levier	Passage en X	NBR	NBR		14613228
DN20	25	M 30x2	PN315	Norme du fabricant	Levier	Passage en T	NBR	NBR	6.7	14613227
DN25	30	M 42x2	PN315	Norme du fabricant	Levier	Passage en T	NBR	NBR	8.4	14613242
DN25	38	M 52x2	PN315	Norme du fabricant	Levier	Passage en T	NBR	NBR	8.5	14613243
DN32/25	38	M 52x2	PN315	Norme du fabricant	Levier	Passage en X	NBR	NBR	8.5	14613235

Désistement: Le contenu de ce support d'informations a été composé avec le plus grand soin. Néanmoins, il se pourrait que certaines informations changent au fil du temps, ne sont plus correctes ou incomplètes. ERIKS ne se porte pas garant pour l'actualité, la précision et l'exhaustivité des informations fournies, celles-ci ne sont pas conçues comme conseil. ERIKS n'est en aucun cas responsable pour d'éventuels dommages causés par l'utilisation des informations offertes.