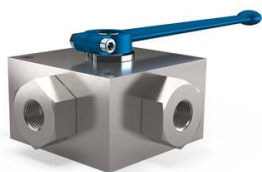


## MHA ZENTGRAF Robinet à boisseau sphérique 4 voies Série: 4KH Acier Taraudé conique NPT PN315/400/500



### Caractéristiques

- Série:** 4KH
- Forme de construction:** 4 voies
- Matériau du boîtier:** Acier
- Revêtement du surface:** Zingué
- Raccord:** Taraudé conique NPT
- Matière de l'axe:** Acier
- Température minimum de service:** -20 °C
- Température maximum de service:** 100 °C

Largeur nominale	Norme du raccordement taraudé	Classe de pression	Norme de face à face	Commande manuelle	Type de passage	Matière du siège	Matière de l'étanchéité secondaire à l'axe	Matière du joint de corps	Poids	Article
									kg	
1/4" [6]	ANSI B1.20.1	PN500	Norme du fabricant	Levier	Passage en X	POM	FPM (FKM)	FPM (FKM)	1.6	14613248
1/4" [6]	ANSI B1.20.1	PN500	Norme du fabricant	Levier	Passage en X	POM	NBR	NBR	1.6	14613250
1/4" [6]	ANSI B1.20.1	PN500	Norme du fabricant	Levier	Passage en T	POM	NBR	NBR	1.6	14613249
3/8" [10]	ANSI B1.20.1	PN500	Norme du fabricant	Levier	Passage en X	POM	FPM (FKM)	FPM (FKM)	2.7	14613203
3/8" [10]	ANSI B1.20.1	PN500	Norme du fabricant	Levier	Passage en T	POM	FPM (FKM)	FPM (FKM)	2.7	14613202
3/8" [10]	ANSI B1.20.1	PN500	Norme du fabricant	Levier	Passage en X	POM	NBR	NBR	2.7	14613204
3/8" [10]	ANSI B1.20.1	PN500	Norme du fabricant	Levier	Passage en T	POM	NBR	NBR	2.7	14613205
1/2" [13]	ANSI B1.20.1	PN400	Norme du fabricant	Levier	Passage en X	POM	FPM (FKM)	FPM (FKM)	4.8	14613209
1/2" [13]	ANSI B1.20.1	PN400	Norme du fabricant	Levier	Passage en T	POM	NBR	NBR	4.8	14613210
1/2" [13]	ANSI B1.20.1	PN400	Norme du fabricant	Levier	Passage en X	POM	NBR	NBR	4.8	14613211
3/4" [20]	ANSI B1.20.1	PN315	Norme du fabricant	Levier	Passage en X	POM	FPM (FKM)	FPM (FKM)	6.7	14613229
3/4" [20]	ANSI B1.20.1	PN315	Norme du fabricant	Levier	Passage en T	POM	NBR	NBR	6.7	14613230
3/4" [20]	ANSI B1.20.1	PN315	Norme du fabricant	Levier	Passage en X	POM	NBR	NBR	6.7	14613231
1" [25]	ANSI B1.20.1	PN315	Norme du fabricant	Levier	Passage en X	POM	FPM (FKM)	FPM (FKM)	8.4	14613238
1" [25]	ANSI B1.20.1	PN315	Norme du fabricant	Levier	Passage en X	POM	NBR	NBR	8.4	14613239
1" [25]	ANSI B1.20.1	PN315	Norme du fabricant	Levier	Passage en T	POM	NBR	NBR	8.4	14613240

Désistement: Le contenu de ce support d'informations a été composé avec le plus grand soin. Néanmoins, il se pourrait que certaines informations changent au fil du temps, ne sont plus correctes ou incomplètes. ERIKS ne se porte pas garant pour l'actualité, la précision et l'exhaustivité des informations fournies, celles-ci ne sont pas conçues comme conseil. ERIKS n'est en aucun cas responsable pour d'éventuels dommages causés par l'utilisation des informations offertes.