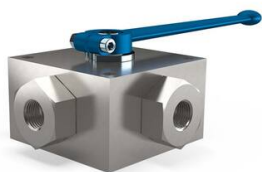


## MHA ZENTGRAF Robinet à boisseau sphérique 3 voies Série: 3KH Acier Bague coupante, lourd (S) PN315/400/500



### Caractéristiques

**Série:** 3KH  
**Forme de construction:** 3 voies  
**Matériau du boîtier:** Acier  
**Revêtement du surface:** Zingué  
**Raccord:** Bague coupante, lourd (S)  
**Norme de raccordement:** DIN 2353 / ISO 8434-1

### Caractéristiques (2)

**Matière du siège:** POM  
**Matière de l'axe:** Acier  
**Température minimum de service:** -20 °C  
**Température maximum de service:** 100 °C

Largeur nominale	Raccord diamètre extérieur	Raccord à collerette	Classe de pression	Norme de face à face	Commande manuelle	Type de passage	Matière de l'étanchéité secondaire à l'axe	Matière du joint de corps	Poids	Article
	mm	mm							kg	
DN04	8	M 16x1.5	PN500	Norme du fabricant	Levier	Passage en L	NBR	NBR	1.6	14613171
DN04	8	M 16x1.5	PN500	Norme du fabricant	Levier	Passage en T	NBR	NBR	1.6	14613172
DN06	10	M 18x1.5	PN500	Norme du fabricant	Levier	Passage en L	FPM (FKM)	FPM (FKM)	1.6	14613180
DN06	10	M 18x1.5	PN500	Norme du fabricant	Levier	Passage en L	NBR	NBR	1.6	14613181
DN08	12	M 20x1.5	PN500	Norme du fabricant	Levier	Passage en L	FPM (FKM)	FPM (FKM)	2.6	14613194
DN08	12	M 20x1.5	PN500	Norme du fabricant	Levier	Passage en T	NBR	NBR	2.6	14613196
DN08	12	M 20x1.5	PN500	Norme du fabricant	Levier	Passage en L	NBR	NBR	2.6	14613195
DN10	14	M 22x1.5	PN500	Norme du fabricant	Levier	Passage en L	FPM (FKM)	FPM (FKM)	2.7	14613110
DN10	14	M 22x1.5	PN500	Norme du fabricant	Levier	Passage en L	NBR	NBR	2.7	14613111
DN10	14	M 22x1.5	PN500	Norme du fabricant	Levier	Passage en T	NBR	NBR	2.7	14613112
DN13	16	M 24x1.5	PN400	Norme du fabricant	Levier	Passage en T	NBR	NBR	5.1	14613127
DN13	16	M 24x1.5	PN400	Norme du fabricant	Levier	Passage en L	NBR	NBR	5.1	14613126
DN16	20	M 30x2	PN400	Norme du fabricant	Levier	Passage en L	FPM (FKM)	FPM (FKM)	4.7	14613133
DN16	20	M 30x2	PN400	Norme du fabricant	Levier	Passage en T	NBR	NBR	4.7	14613135
DN16	20	M 30x2	PN400	Norme du fabricant	Levier	Passage en L	NBR	NBR	4.7	14613134
DN20	25	M 36x2	PN315	Norme du fabricant	Levier	Passage en T	FPM (FKM)	FPM (FKM)	6.7	14613140
DN20	25	M 36x2	PN315	Norme du fabricant	Levier	Passage en L	FPM (FKM)	FPM (FKM)	6.7	14613139
DN20	25	M 36x2	PN315	Norme du fabricant	Levier	Passage en T	NBR	NBR	6.7	14613142
DN20	25	M 36x2	PN315	Norme du fabricant	Levier	Passage en L	NBR	NBR	6.7	14613141
DN25	30	M 42x2	PN315	Norme du fabricant	Levier	Passage en T	NBR	NBR	8.2	14613163
DN25	30	M 42x2	PN315	Norme du fabricant	Levier	Passage en L	NBR	NBR	8.2	14613162
DN32/25	38	M 52x2	PN315	Norme du fabricant	Levier	Passage en L	FPM (FKM)	FPM (FKM)	8.3	14613152
DN32/25	38	M 52x2	PN315	Norme du fabricant	Levier	Passage en T	FPM (FKM)	FPM (FKM)	8.3	14613153
DN32/25	38	M 52x2	PN315	Norme du fabricant	Levier	Passage en L	NBR	NBR	8.3	14613154
DN32/25	38	M 52x2	PN315	Norme du fabricant	Levier	Passage en T	NBR	NBR	8.3	14613155

Désistement: Le contenu de ce support d'informations a été composé avec le plus grand soin. Néanmoins, il se pourrait que certaines informations changent au fil du temps, ne sont plus correctes ou incomplètes. ERIKS ne se porte pas garant pour l'actualité, la précision et l'exhaustivité des informations fournies, celles-ci ne sont pas conçues comme conseil. ERIKS n'est en aucun cas responsable pour d'éventuels dommages causés par l'utilisation des informations offertes.