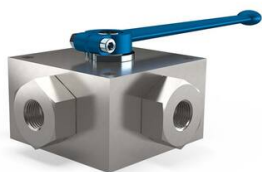


MHA ZENTGRAF Robinet à boisseau sphérique 3 voies Série: 3KH Acier Bague coupante, léger (L) PN315/400/500



Caractéristiques

Série: 3KH
Forme de construction: 3 voies
Matériau du boîtier: Acier
Revêtement du surface: Zingué
Raccord: Bague coupante, léger (L)
Norme de raccordement: DIN 2353 / ISO 8434-1

Caractéristiques [2]

Matière du siège: POM
Matière de l'axe: Acier
Température minimum de service: -20 °C
Température maximum de service: 100 °C

Largeur nominale	Raccord diamètre extérieur	Raccord à collerette	Classe de pression	Norme de face à face	Commande manuelle	Type de passage	Matière de l'étanchéité secondaire à l'axe	Matière du joint de corps	Poids	Article
	mm	mm							kg	
DN04	6	M 12x1.5	PN500	Norme du fabricant	Levier	Passage en L	FPM (FKM)	FPM (FKM)	1.6	14613168
DN04	6	M 12x1.5	PN500	Norme du fabricant	Levier	Passage en L	NBR	NBR	1.6	14613169
DN04	6	M 12x1.5	PN500	Norme du fabricant	Levier	Passage en T	NBR	NBR	1.6	14613170
DN06	8	M 14x1.5	PN500	Norme du fabricant	Levier	Passage en L	FPM (FKM)	FPM (FKM)	1.6	14613182
DN06	8	M 14x1.5	PN500	Norme du fabricant	Levier	Passage en T	FPM (FKM)	FPM (FKM)	1.6	14613183
DN06	8	M 14x1.5	PN500	Norme du fabricant	Levier	Passage en T	NBR	NBR	1.6	14613185
DN06	8	M 14x1.5	PN500	Norme du fabricant	Levier	Passage en L	NBR	NBR	1.6	14613184
DN08	10	M 16x1.5	PN500	Norme du fabricant	Levier	Passage en L	FPM (FKM)	FPM (FKM)	2.6	14613190
DN08	10	M 16x1.5	PN500	Norme du fabricant	Levier	Passage en T	FPM (FKM)	FPM (FKM)	2.6	14613191
DN08	10	M 16x1.5	PN500	Norme du fabricant	Levier	Passage en L	NBR	NBR	2.6	14613192
DN08	10	M 16x1.5	PN500	Norme du fabricant	Levier	Passage en T	NBR	NBR	2.6	14613193
DN10	12	M 18x1.5	PN500	Norme du fabricant	Levier	Passage en L	FPM (FKM)	FPM (FKM)	2.7	14613106
DN10	12	M 18x1.5	PN500	Norme du fabricant	Levier	Passage en T	FPM (FKM)	FPM (FKM)	2.7	14613107
DN10	12	M 18x1.5	PN500	Norme du fabricant	Levier	Passage en T	NBR	NBR	2.7	14613109
DN10	12	M 18x1.5	PN500	Norme du fabricant	Levier	Passage en L	NBR	NBR	2.7	14613108
DN13	15	M 22x1.5	PN400	Norme du fabricant	Levier	Passage en T	NBR	NBR	5.1	14613125
DN13	15	M 22x1.5	PN400	Norme du fabricant	Levier	Passage en L	NBR	NBR	5.1	14613124
DN16	18	M 26x1.5	PN400	Norme du fabricant	Levier	Passage en T	NBR	NBR	4.7	14613132
DN16	18	M 26x1.5	PN400	Norme du fabricant	Levier	Passage en L	NBR	NBR	4.7	14613131
DN20	22	M 30x2	PN315	Norme du fabricant	Levier	Passage en L	FPM (FKM)	FPM (FKM)	6.7	14613136
DN20	22	M 30x2	PN315	Norme du fabricant	Levier	Passage en T	NBR	NBR	6.7	14613138
DN20	22	M 30x2	PN315	Norme du fabricant	Levier	Passage en L	NBR	NBR	6.7	14613137
DN25	28	M 36x2	PN315	Norme du fabricant	Levier	Passage en L	FPM (FKM)	FPM (FKM)	8.2	14613159
DN25	28	M 36x2	PN315	Norme du fabricant	Levier	Passage en L	NBR	NBR	8.2	14613160
DN25	28	M 36x2	PN315	Norme du fabricant	Levier	Passage en T	NBR	NBR	8.2	14613161

Désistement: Le contenu de ce support d'informations a été composé avec le plus grand soin. Néanmoins, il se pourrait que certaines informations changent au fil du temps, ne sont plus correctes ou incomplètes. ERIKS ne se porte pas garant pour l'actualité, la précision et l'exhaustivité des informations fournies, celles-ci ne sont pas conçues comme conseil. ERIKS n'est en aucun cas responsable pour d'éventuels dommages causés par l'utilisation des informations offertes.

Largeur nominale	Raccord diamètre extérieur mm	Raccord à collerette mm	Classe de pression	Norme de face à face	Commande manuelle	Type de passage	Matière de l'étanchéité secondaire à l'axe	Matière du joint de corps	Poids kg	Article
DN32/25	35	M 45x2	PN315	Norme du fabricant	Levier	Passage en T	FPM (FKM)	FPM (FKM)	8.3	14613149
DN32/25	35	M 45x2	PN315	Norme du fabricant	Levier	Passage en L	FPM (FKM)	FPM (FKM)	8.3	14613148
DN32/25	35	M 45x2	PN315	Norme du fabricant	Levier	Passage en L	NBR	NBR	8.3	14613150
DN32/25	35	M 45x2	PN315	Norme du fabricant	Levier	Passage en T	NBR	NBR	8.3	14613151

Désistement: Le contenu de ce support d'informations a été composé avec le plus grand soin. Néanmoins, il se pourrait que certaines informations changent au fil du temps, ne sont plus correctes ou incomplètes. ERIKS ne se porte pas garant pour l'actualité, la précision et l'exhaustivité des informations fournies, celles-ci ne sont pas conçues comme conseil. ERIKS n'est en aucun cas responsable pour d'éventuels dommages causés par l'utilisation des informations offertes.