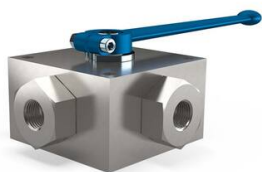


MHA ZENTGRAF Robinet à boisseau sphérique 3 voies Série: 3KH Acier Taraudé (BSPP) PN315/400/500



Caractéristiques

- Série:** 3KH
- Forme de construction:** 3 voies
- Matériau du boîtier:** Acier
- Revêtement du surface:** Zingué
- Raccord:** Taraudé (BSPP)
- Matière de l'axe:** Acier
- Température minimum de service:** -20 °C
- Température maximum de service:** 100 °C

Largeur nominale	Norme du raccordement taraudé	Classe de pression	Norme de face à face	Commande manuelle	Type de passage	Matière du siège	Matière de l'étanchéité secondaire à l'axe	Matière du joint de corps	Poids	Article
									kg	
1/8" [4]	ISO 228-1	PN500	Norme du fabricant	Levier	Passage en L	POM	FPM (FKM)	FPM (FKM)	1.6	14613173
1/8" [4]	ISO 228-1	PN500	Norme du fabricant	Levier	Passage en T	POM	NBR	NBR	1.6	14613175
1/8" [4]	ISO 228-1	PN500	Norme du fabricant	Levier	Passage en L	POM	NBR	NBR	1.6	14613174
1/4" [6]	ISO 228-1	PN500	Norme du fabricant	Levier	Passage en L	POM	FPM (FKM)	FPM (FKM)	1.6	14613186
1/4" [6]	ISO 228-1	PN500	Norme du fabricant	Levier	Passage en T	POM	FPM (FKM)	FPM (FKM)	1.6	14613187
1/4" [6]	ISO 228-1	PN500	Norme du fabricant	Levier	Passage en T	POM	NBR	NBR	1.6	14613189
1/4" [6]	ISO 228-1	PN500	Norme du fabricant	Levier	Passage en L	POM	NBR	NBR	1.6	14613188
3/8" [10]	ISO 228-1	PN500	Norme du fabricant	Levier	Passage en T	POM	FPM (FKM)	FPM (FKM)	2.7	14613117
3/8" [10]	ISO 228-1	PN500	Norme du fabricant	Levier	Passage en L	POM	FPM (FKM)	FPM (FKM)	2.7	14613116
3/8" [10]	ISO 228-1	PN500	Norme du fabricant	Levier	Passage en L	POM	NBR	NBR	2.7	14613118
3/8" [10]	ISO 228-1	PN500	Norme du fabricant	Levier	Passage en T	POM	NBR	NBR	2.7	14613119
1/2" [13]	ISO 228-1	PN400	Norme du fabricant	Levier	Passage en T	POM	FPM (FKM)	FPM (FKM)	5.1	14613129
1/2" [13]	ISO 228-1	PN400	Norme du fabricant	Levier	Passage en L	POM	FPM (FKM)	FPM (FKM)	5.1	14613128
1/2" [13]	ISO 228-1	PN400	Norme du fabricant	Levier	Passage en L	POM	NBR	NBR	5.1	14613130
3/4" [20]	ISO 228-1	PN315	Norme du fabricant	Levier	Passage en T	POM	FPM (FKM)	FPM (FKM)	6.7	14613145
3/4" [20]	ISO 228-1	PN315	Norme du fabricant	Levier	Passage en L	POM	FPM (FKM)	FPM (FKM)	6.7	14613144
3/4" [20]	ISO 228-1	PN315	Norme du fabricant	Levier	Passage en L	POM	NBR	NBR	6.7	14613146
3/4" [20]	ISO 228-1	PN315	Norme du fabricant	Levier	Passage en T	POM	NBR	NBR	6.7	14613147
1" [25]	ISO 228-1	PN315	Norme du fabricant	Levier	Passage en L	POM	FPM (FKM)	FPM (FKM)	8.2	14613164
1" [25]	ISO 228-1	PN315	Norme du fabricant	Levier	Passage en T	POM	FPM (FKM)	FPM (FKM)	8.2	14613165
1" [25]	ISO 228-1	PN315	Norme du fabricant	Levier	Passage en T	POM	NBR	NBR	8.2	14613167
1" [25]	ISO 228-1	PN315	Norme du fabricant	Levier	Passage en L	POM	NBR	NBR	8.2	14613166

Désistement: Le contenu de ce support d'informations a été composé avec le plus grand soin. Néanmoins, il se pourrait que certaines informations changent au fil du temps, ne sont plus correctes ou incomplètes. ERIKS ne se porte pas garant pour l'actualité, la précision et l'exhaustivité des informations fournies, celles-ci ne sont pas conçues comme conseil. ERIKS n'est en aucun cas responsable pour d'éventuels dommages causés par l'utilisation des informations offertes.