

## ASCO Boîte à électrovanne série SG110A aluminium/ABS normalement fermé

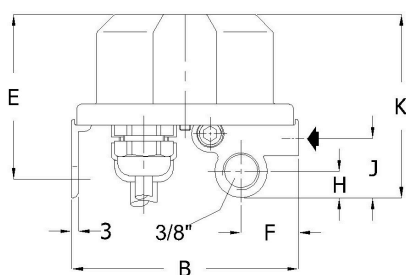
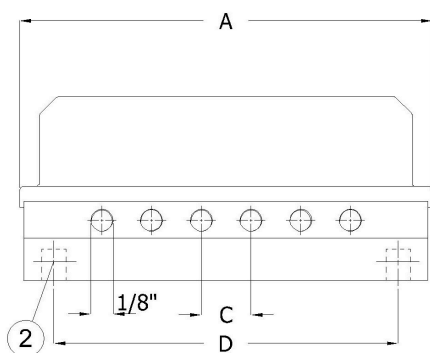


### Caractéristiques

**Série:** SG110A  
**Fonction:** Normalement fermé (NF)  
**Manceuvre:** Action directe  
**Orifice:** 3.6 mm  
**Valeur Kvs:** 0.35 m<sup>3</sup>/h  
**Pression différentielle minimale:** 0 bar  
**Pression différentielle max.:** 8.5 bar  
**Tension d'alimentation chauffage:** 230V CA  
**Puissance de chauffage:** 80 W

### Caractéristiques [2]

**Matériau du boîtier:** ABS/Aluminium  
**Joint:** NBR  
**Classe de protection (Valeur IP):** IP65  
**Antidéflagrant:** Non  
**Certifié SIL:** Non  
**Température du fluide:** De -20 °C à 80 °C



### Tableau de taille:

Nombre d'unités	A	B	C	D	E	H	J	K	Poids
	mm	mm	mm	mm	mm	mm	mm	mm	kg
2-6	187	103	22.5	156	77	12	27	83	1
7-12	322	103	22.5	266	77	12	27	83	2.2

Nombre de vannes	Dimension du raccordement process	Raccordement au process	Type de bobine	Tension d'alimentation	Puissance	Capacité de démarrage	Chauffage	Nombre de radiateurs	Température ambiante	Article
3	1/8" (6)	Taraudé (BSPP)	400137-642	24V CC	22 W		Non		De -20 °C à 55 °C	13035390
3	1/8" (6)	Taraudé (BSPP)	400137-642	24V CC	22 W		Oui	1	De -20 °C à 55 °C	14010964
3	1/8" (6)	Taraudé (BSPP)	400137-697	230V CA	10 W	20,4 VA	Non		De -20 °C à 85 °C	13022340
4	1/8" (6)	Taraudé (BSPP)	400137-642	24V CC	22 W		Non		De -20 °C à 55 °C	12254739

Désistement: Le contenu de ce support d'informations a été composé avec le plus grand soin. Néanmoins, il se pourrait que certaines informations changent au fil du temps, ne sont plus correctes ou incomplètes. ERIKS ne se porte pas garant pour l'actualité, la précision et l'exhaustivité des informations fournies, celles-ci ne sont pas conçues comme conseil. ERIKS n'est en aucun cas responsable pour d'éventuels dommages causés par l'utilisation des informations offertes.

Nombre de vannes	Dimension du raccordement process	Raccordement au process	Type de bobine	Tension d'alimentation	Puissance	Capacité de démarrage	Chauffage	Nombre de radiateurs	Température ambiante	Article
5	1/8" (6)	Taraudé (BSPP)	400137-642	24V CC	22 W		Non		De -20 °C à 55 °C	11389015
5	1/8" (6)	Taraudé (BSPP)	400137-642	24V CC	22 W		Oui	1	De -20 °C à 55 °C	13688229
6	1/8" (6)	Taraudé (BSPP)	400137-642	24V CC	22 W		Non		De -20 °C à 55 °C	11593610
6	1/8" (6)	Taraudé (BSPP)	400137-642	24V CC	22 W		Oui	1	De -20 °C à 55 °C	13689166
6	1/8" (6)	Taraudé (BSPP)	400137-697	230V CA	10 W	20,4 VA	Non		De -20 °C à 85 °C	12519903
8	1/8" (6)	Taraudé (BSPP)	400137-642	24V CC	22 W		Non		De -20 °C à 55 °C	12379080
10	1/8" (6)	Taraudé (BSPP)	400137-642	24V CC	22 W		Non		De -20 °C à 55 °C	11389014
10	1/8" (6)	Taraudé (BSPP)	400137-697	230V CA	10 W	20,4 VA	Non		De -20 °C à 85 °C	11542375
12	1/8" (6)	Taraudé (BSPP)	400137-642	24V CC	22 W		Non		De -20 °C à 55 °C	11897526

Désistement: Le contenu de ce support d'informations a été composé avec le plus grand soin. Néanmoins, il se pourrait que certaines informations changent au fil du temps, ne sont plus correctes ou incomplètes. ERIKS ne se porte pas garant pour l'actualité, la précision et l'exhaustivité des informations fournies, celles-ci ne sont pas conçues comme conseil. ERIKS n'est en aucun cas responsable pour d'éventuels dommages causés par l'utilisation des informations offertes.