

STAUFF Corps de collier LN-BK polypropylène profilé série légère

Caractéristiques

Série: Light

Type: LN

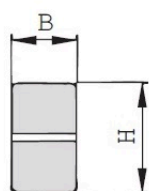
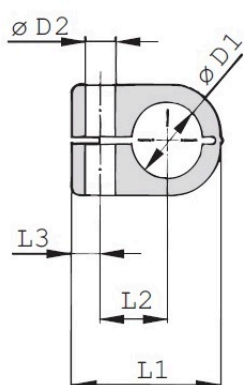
Couleur: Noir

Section: Profilé

Précharge: Oui

Tableau de taille:

Groupe	B	H	L1	L2	L3
	mm	mm	mm	mm	mm
2	14.5	18.5	27	11	7



Approprié pour diamètre de tube de/ à mm	Groupe	Matériau	Article
10.2	2	Polypropylène	12034232
12	2	Polypropylène	12034235
12.7	2	Polypropylène	12034233

Désistement: Le contenu de ce support d'informations a été composé avec le plus grand soin. Néanmoins, il se pourrait que certaines informations changent au fil du temps, ne sont plus correctes ou incomplètes. ERIKS ne se porte pas garant pour l'actualité, la précision et l'exhaustivité des informations fournies, celles-ci ne sont pas conçues comme conseil. ERIKS n'est en aucun cas responsable pour d'éventuels dommages causés par l'utilisation des informations offertes.