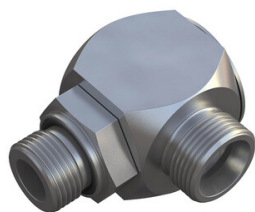


STAUFF Raccord tournant coudé FI-DGWE-...-M-WD-B



- Raccord tournant coudé
- Séries L et S
- Filetage: Filetage extérieur métrique (cylindrique)
- Étanchéité par joint profilé NBR (Buna-N®)
- Avec (MS) ou sans écrou et bague coupante
- Acier, zingage et passivation en couche épaisse

Caractéristiques

Série: DGWE-M WD

Matériau: Acier

Revêtement du surface: Zingué

Raccord 1: Raccord à bague coupante

Raccord 2: Fileté

Type d'étanchéité: joint souple profilé

Désignation	Constructeur ID	Taille de Raccord 1	Taille de Raccord 2	Pression nominale	Article
DGWE06LM10x1EDB -m+d	FI-DGWE-06LM-WD-B-W66	6L - M12x1.5	M 10x1	PN250	14292925
DGWE06LM12X1.5EDB -m+d	FI-DGWE-06LM12X1.5-WD-B-W66	6L - M12x1.5	M 12x1.5	PN250	14292594
DGWE06SM12x1.5EDB -m+d	FI-DGWE-06SM-WD-B-W66	6S - M14x1.5	M 12x1.5	PN400	14292935
DGWE08LM12x1.5EDB -m+d	FI-DGWE-08LM-WD-B-W66	8L - M14x1.5	M 12x1.5	PN250	14292926
DGWE08LM14X1.5EDB -m+d	FI-DGWE-08LM14X1.5-WD-B-W66	8L - M14x1.5	M 14x1.5	PN250	14292595
DGWE08SM14x1.5EDB -m+d	FI-DGWE-08SM-WD-B-W66	8S - M16x1.5	M 14x1.5	PN400	14292936
DGWE10LM14x1.5EDB -m+d	FI-DGWE-10LM-WD-B-W66	10L - M16x1.5	M 14x1.5	PN250	14292927
DGWE10LM16X1.5EDB -m+d	FI-DGWE-10LM16X1.5-WD-B-W66	10L - M16x1.5	M 16x1.5	PN250	14292596
DGWE10SM16x1.5EDB -m+d	FI-DGWE-10SM-WD-B-W66	10S - M18x1.5	M 16x1.5	PN400	14292937
DGWE12LM16x1.5EDB -m+d	FI-DGWE-12LM-WD-B-W66	12L - M18x1.5	M 16x1.5	PN250	14292928
DGWE12LM18X1.5EDB -m+d	FI-DGWE-12LM18X1.5-WD-B-W66	12L - M18x1.5	M 18x1.5	PN250	14292597
DGWE12SM18x1.5EDB -m+d	FI-DGWE-12SM-WD-B-W66	12S - M20x1.5	M 18x1.5	PN400	14292938
DGWE14SM20x1.5EDB -m+d	FI-DGWE-14SM-WD-B-W66	14S - M22x1.5	M 20x1.5	PN400	14292939
DGWE15LM18x1.5EDB -m+d	FI-DGWE-15LM-WD-B-W66	15L - M22x1.5	M 18x1.5	PN250	14292929
DGWE16SM22x1.5EDB -m+d	FI-DGWE-16SM-WD-B-W66	16S - M24x1.5	M 22x1.5	PN400	14292940
DGWE18LM22x1.5EDB -m+d	FI-DGWE-18LM-WD-B-W66	18L - M26x1.5	M 22x1.5	PN160	14292930
DGWE20SM27x2EDB -m+d	FI-DGWE-20SM-WD-B-W66	20S - M30x2.0	M 27x2	PN250	14292941
DGWE22LM26x1.5EDB -m+d	FI-DGWE-22LM-WD-B-W66	22L - M30x2.0	M 26x1.5	PN160	14292931
DGWE25SM33x2EDB -m+d	FI-DGWE-25SM-WD-B-W66	25S - M36x2.0	M 33x2	PN250	14292942
DGWE28LM33x2EDB -m+d	FI-DGWE-28LM-WD-B-W66	28L - M36x2.0	M 33x2	PN100	14292932
DGWE30SM42x2EDB -m+d	FI-DGWE-30SM-WD-B-W66	30S - M42x2.0	M 42x2	PN250	14292943
DGWE35LM42x2EDB -m+d	FI-DGWE-35LM-WD-B-W66	35L - M45x2.0	M 42x2	PN100	14292933
DGWE38SM48x2EDB -m+d	FI-DGWE-38SM-WD-B-W66	38S - M52x2.0	M 48x2	PN250	14292944
DGWE42LM48x2EDB -m+d	FI-DGWE-42LM-WD-B-W66	42L - M52x2.0	M 48x2	PN100	14292934

Désistement: Le contenu de ce support d'informations a été composé avec le plus grand soin. Néanmoins, il se pourrait que certaines informations changent au fil du temps, ne sont plus correctes ou incomplètes. ERIKS ne se porte pas garant pour l'actualité, la précision et l'exhaustivité des informations fournies, celles-ci ne sont pas conçues comme conseil. ERIKS n'est en aucun cas responsable pour d'éventuels dommages causés par l'utilisation des informations offertes.