

# HAVIT SAE Bride intermédiaire avec raccord de mesure AGL



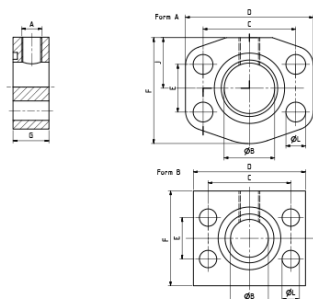
## Caractéristiques

**Série:** AGL

**Matériau:** Acier

## Tableau de taille:

Classe de pression	Taille de bride SAE	A	B	C	D	E	F	G	J
3000	1/2	G 1/4"	12	38.1	56	17.5	38	24	19
3000	3/4	G 1/4"	19	47.6	65	22.3	50	28	25
3000	1	G 1/4"	24	52.4	71	26.2	57	24	27
3000	1.1/4	G 1/4"	32	58.7	81	30.2	67	23	32
3000	1.1/2	G 1/4"	38	69.9	95	35.7	76	24	37
3000	2	G 1/4"	50	77.8	100	42.9	80	24	40
3000	2.1/2	G 1/4"	63	88.9	114	50.8	103	25	50
3000	3	G 1/4"	73	106.4	134	61.9	122	23	60
3000	3.1/2	G 1/4"	89	120.7	152	69.9	138	25	68
3000	4	G 1/4"	102	130.2	162	77.8	145	25	72
3000	5	G 1/4"	127	152.4	190	92.1	169	26	84
6000	1/2	G 1/4"	12	40.5	56	18.2	38	24	19
6000	3/4	G 1/4"	19	50.8	71	23.8	57	24	27
6000	1	G 1/4"	24	57.2	81	27.8	67	23	32
6000	1.1/4	G 1/4"	32	66.6	96	31.8	77	24	37
6000	1.1/2	G 1/4"	38	79.3	112	36.5	92	24	45
6000	2	G 1/4"	50	96.8	134	44.5	112	24	55



Classe de pression	Taille de bride SAE	Revêtement du surface	Pression de service max.	Article
psi	in		bar	
3000	1/2	Zinc nickelé	350	14308178
3000	1/2	Non-traité	350	14308176
3000	3/4	Zinc nickelé	350	14308181
3000	3/4	Non-traité	350	14308179
3000	1	Zinc nickelé	320	14308186
3000	1	Non-traité	320	14308184
3000	1.1/4	Zinc nickelé	280	14308188
3000	1.1/4	Non-traité	280	14480073
3000	1.1/2	Zinc nickelé	210	14308192
3000	1.1/2	Non-traité	210	14308190
3000	2	Zinc nickelé	210	14308194

Désistement: Le contenu de ce support d'informations a été composé avec le plus grand soin. Néanmoins, il se pourrait que certaines informations changent au fil du temps, ne sont plus correctes ou incomplètes. ERIKS ne se porte pas garant pour l'actualité, la précision et l'exhaustivité des informations fournies, celles-ci ne sont pas conçues comme conseil. ERIKS n'est en aucun cas responsable pour d'éventuels dommages causés par l'utilisation des informations offertes.

Classe de pression psi	Taille de bride SAE in	Revêtement du surface	Pression de service max. bar	Article
3000	2	Non-traité	210	14480074
3000	2.1/2	Zinc nickelé	175	14308197
3000	2.1/2	Non-traité	175	14480075
3000	3	Zinc nickelé	160	14308200
3000	3	Non-traité	160	14308199
3000	3.1/2	Zinc nickelé	35	14480078
3000	3.1/2	Non-traité	35	14308202
3000	4	Zinc nickelé	35	14480079
3000	4	Non-traité	35	14308204
3000	5	Zinc nickelé	35	14480080
3000	5	Non-traité	35	14308207
6000	1/2	Zinc nickelé	420	14308210
6000	1/2	Non-traité	420	14308208
6000	3/4	Zinc nickelé	420	14308212
6000	3/4	Non-traité	420	14480076
6000	1	Zinc nickelé	420	14308217
6000	1	Non-traité	420	14308215
6000	1.1/4	Zinc nickelé	420	14308219
6000	1.1/4	Non-traité	420	14480077
6000	1.1/2	Zinc nickelé	420	14308223
6000	1.1/2	Non-traité	420	14308221
6000	2	Zinc nickelé	420	14308227
6000	2	Non-traité	420	14308225

Désistement: Le contenu de ce support d'informations a été composé avec le plus grand soin. Néanmoins, il se pourrait que certaines informations changent au fil du temps, ne sont plus correctes ou incomplètes. ERIKS ne se porte pas garant pour l'actualité, la précision et l'exhaustivité des informations fournies, celles-ci ne sont pas conçues comme conseil. ERIKS n'est en aucun cas responsable pour d'éventuels dommages causés par l'utilisation des informations offertes.