



OLEO TECNICA SAE 90° bride à souder par emboîtement AFX

Livré sans jeu de boulons et sans joint torique.

Caractéristiques

Série: AFX

Type de brides: SAE 90° bride à souder par emboîtement

Matériau: Acier inoxydable 316 Ti [1.4571]

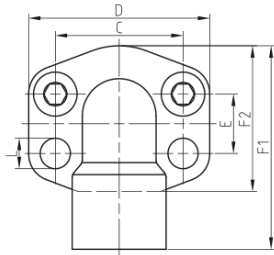
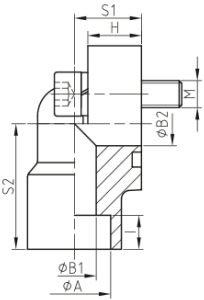


Tableau de taille:

Classe de pression	Taille de bride SAE	A	B1	B2	C	D	E	F1	F2
		mm	mm	mm	mm	mm	mm	mm	mm
3000	3/4	27.2	19	19	47.6	65	22.3	63	47
3000	1.1/4	42.8	27	32	58.7	79	30.2	85	64
3000	1.1/2	48.6	34	38	69.9	93	35.7	95	74
3000	2	61	49	51	77.8	110	42.9	110	85
6000	1/2	17.5	13	13	40.5	54	18.2	60	43
6000	3/4	27.2	19	19	50.8	70	23.8	70	51
6000	1	34	25	25	57.2	79	27.8	85	64
6000	1.1/4	42.8	32	32	66.6	93	31.8	95	74
6000	1.1/2	48.6	38	38	79.3	110	36.5	110	85
6000	2	61	51	51	96.8	134	44.5	132	107

Classe de pression	Taille de bride SAE	Pression de service max.	Article
psi	in	bar	
3000	3/4	350	14471066
3000	1.1/4	280	14471093
3000	1.1/2	210	14471104
3000	2	210	14471119
6000	1/2	420	14471166
6000	3/4	420	14471183
6000	1	420	14471198
6000	1.1/4	420	14471216
6000	1.1/2	420	14471228
6000	2	420	14471241

Désistement: Le contenu de ce support d'informations a été composé avec le plus grand soin. Néanmoins, il se pourrait que certaines informations changent au fil du temps, ne sont plus correctes ou incomplètes. ERIKS ne se porte pas garant pour l'actualité, la précision et l'exhaustivité des informations fournies, celles-ci ne sont pas conçues comme conseil. ERIKS n'est en aucun cas responsable pour d'éventuels dommages causés par l'utilisation des informations offertes.