

HAVIT SAE contre-bride à souder par emboîtement GFS



Caractéristiques

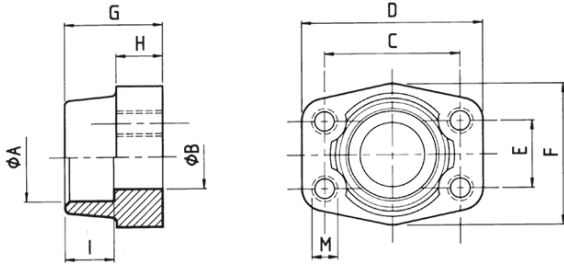
Série: GFS

Type de brides: SAE contre-bride à souder par emboîtement

Matériau: Acier

Tableau de taille:

Classe de pression	Taille de bride SAE	A	B	C	D	E	F	G	H
		mm	mm	mm	mm	mm	mm	mm	mm
3000	1/2	21.6	13	38.1	54	17.5	46	36	16
3000	3/4	27.2	19	47.6	65	22.3	50	36	18
3000	1	34	25	52.4	70	26.2	55	38	18
3000	1.1/4	42.8	32	58.7	79	30.2	68	41	21
3000	1.1/2	48.6	38	69.9	93	35.7	78	45	25
3000	2	61	51	77.8	102	42.9	90	45	25
3000	2.1/2	76.6	63	88.9	114	50.8	105	50	25
3000	3	90.5	73	106.4	134	61.9	124	50	27
3000	3.1/2	103	89	120.7	152	69.9	136	48	27
3000	4	115.5	99	130.2	162	77.8	146	48	27
3000	5	142	120	152.4	184	92.1	181	50	28
6000	1/2	21.6	13	40.5	54	18.2	46	36	16
6000	1/2	17.5	13	40.5	54	18.2	46	36	16
6000	3/4	27.2	19	50.8	71	23.8	55	35	21
6000	1	34	25	57.2	81	27.8	65	42	25
6000	1.1/4	42.8	32	66.6	95	31.8	78	45	27
6000	1.1/2	48.6	38	79.3	112	36.5	94	50	30
6000	2	61	51	96.8	134	44.5	114	65	37
6000	2.1/2	76.6	63	123.8	180	58.8	152	80	45
6000	3	90.5	73	152.4	208	71.6	178	90	55



Classe de pression	Taille de bride SAE	Revêtement du surface	Pression de service max.	Article
psi	in		bar	
3000	1/2	Non-traité	350	14480172
3000	3/4	Non-traité	350	14309808
3000	1	Non-traité	320	14309855
3000	1.1/4	Non-traité	280	14309914
3000	1.1/2	Non-traité	210	14309966
3000	2	Non-traité	210	14310025
3000	2.1/2	Non-traité	175	14310076

Désistement: Le contenu de ce support d'informations a été composé avec le plus grand soin. Néanmoins, il se pourrait que certaines informations changent au fil du temps, ne sont plus correctes ou incomplètes. ERIKS ne se porte pas garant pour l'actualité, la précision et l'exhaustivité des informations fournies, celles-ci ne sont pas conçues comme conseil. ERIKS n'est en aucun cas responsable pour d'éventuels dommages causés par l'utilisation des informations offertes.

Classe de pression psi	Taille de bride SAE in	Revêtement du surface	Pression de service max. bar	Article
3000	3	Non-traité	160	14310119
3000	3.1/2	Non-traité	35	14480176
3000	4	Non-traité	35	14310176
3000	5	Non-traité	35	14310201
6000	1/2	Non-traité	420	14310242
6000	1/2	Non-traité	420	14310246
6000	3/4	Non-traité	420	14310295
6000	1	Non-traité	420	14310335
6000	1.1/4	Non-traité	420	14310376
6000	1.1/2	Non-traité	420	14310411
6000	2	Non-traité	420	14310451
6000	2.1/2	Non-traité	420	14310480
6000	3	Non-traité	420	14310492

Désistement: Le contenu de ce support d'informations a été composé avec le plus grand soin. Néanmoins, il se pourrait que certaines informations changent au fil du temps, ne sont plus correctes ou incomplètes. ERIKS ne se porte pas garant pour l'actualité, la précision et l'exhaustivité des informations fournies, celles-ci ne sont pas conçues comme conseil. ERIKS n'est en aucun cas responsable pour d'éventuels dommages causés par l'utilisation des informations offertes.