

HAVIT SAE bride à souder par emboîtement AFS

Livré sans jeu de boulons et sans joint torique.



Caractéristiques

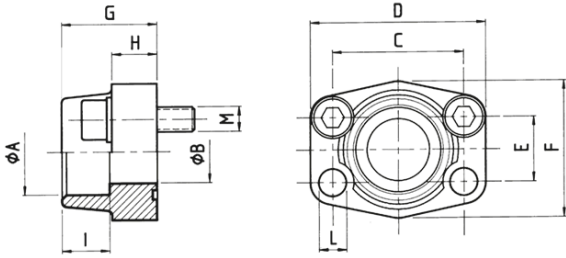
Série: AFS

Type de brides: SAE bride à souder par emboîtement

Matériau: Acier

Tableau de taille:

Classe de pression	Taille de bride SAE	A	B	C	D	E	F	G	H
		mm	mm	mm	mm	mm	mm	mm	mm
3000	1/2	17.5	13	38.1	54	17.5	46	36	16
3000	1/2	21.6	13	38.1	54	17.5	46	36	16
3000	3/4	27.2	19	47.6	65	22.3	50	36	18
3000	1	34	25	52.4	70	26.2	55	38	18
3000	1.1/4	42.8	32	58.7	79	30.2	68	41	21
3000	1.1/2	48.6	38	69.9	93	35.7	78	45	25
3000	2	61	51	77.8	102	42.9	90	45	25
3000	2.1/2	76.6	63	88.9	114	50.8	105	50	25
3000	3	90.5	73	106.4	134	61.9	124	50	27
3000	3.1/2	103	89	120.7	152	69.9	136	48	27
3000	4	115.5	99	130.2	162	77.8	146	48	27
3000	5	142	120	152.4	184	92.1	181	50	28
6000	1/2	17.5	13	40.5	54	18.2	46	36	16
6000	3/4	27.2	19	50.8	71	23.8	55	35	21
6000	1	34	25	57.2	81	27.8	65	42	25
6000	1.1/4	42.8	32	66.6	95	31.8	78	45	27
6000	1.1/2	48.6	38	79.3	112	36.5	94	50	30
6000	2	61	51	96.8	134	44.5	114	65	37
6000	2.1/2	76.6	63	123.8	180	58.8	152	80	45
6000	3	90.5	73	152.4	208	71.6	178	90	55



Classe de pression	Taille de bride SAE	Revêtement du surface	Pression de service max.	Article
psi	in		bar	
3000	1/2	Non-traité	350	14306535
3000	1/2	Non-traité	350	14306534
3000	3/4	Non-traité	350	14306651
3000	1	Non-traité	320	14306738
3000	1.1/4	Non-traité	280	14306819
3000	1.1/2	Non-traité	210	14306934
3000	2	Non-traité	210	14307064

Désistement: Le contenu de ce support d'informations a été composé avec le plus grand soin. Néanmoins, il se pourrait que certaines informations changent au fil du temps, ne sont plus correctes ou incomplètes. ERIKS ne se porte pas garant pour l'actualité, la précision et l'exhaustivité des informations fournies, celles-ci ne sont pas conçues comme conseil. ERIKS n'est en aucun cas responsable pour d'éventuels dommages causés par l'utilisation des informations offertes.

Classe de pression psi	Taille de bride SAE in	Revêtement du surface	Pression de service max. bar	Article
3000	2.1/2	Non-traité	175	14307176
3000	3	Non-traité	160	14307283
3000	3.1/2	Non-traité	35	14307352
3000	4	Non-traité	35	14307404
3000	5	Non-traité	35	14307460
6000	1/2	Non-traité	420	14307561
6000	3/4	Non-traité	420	14307671
6000	1	Non-traité	420	14307777
6000	1.1/4	Non-traité	420	14307849
6000	1.1/2	Non-traité	420	14307931
6000	2	Non-traité	420	14308003
6000	2.1/2	Non-traité	420	14308060
6000	3	Non-traité	420	14308080

Désistement: Le contenu de ce support d'informations a été composé avec le plus grand soin. Néanmoins, il se pourrait que certaines informations changent au fil du temps, ne sont plus correctes ou incomplètes. ERIKS ne se porte pas garant pour l'actualité, la précision et l'exhaustivité des informations fournies, celles-ci ne sont pas conçues comme conseil. ERIKS n'est en aucun cas responsable pour d'éventuels dommages causés par l'utilisation des informations offertes.