

HAVIT SAE 90° bride à souder par emboîtement AFS

Livré sans jeu de boulons et sans joint torique.



Caractéristiques

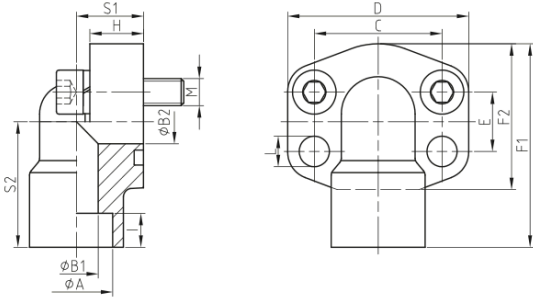
Série: AFS

Type de brides: SAE 90° bride à souder par emboîtement

Matériau: Acier

Tableau de taille:

Classe de pression	Taille de bride SAE	A	B1	B2	C	D	E	F1	F2
psi	in	mm	mm	mm	mm	mm	mm	mm	mm
3000	1/2	17.5	13	13	38.1	54	17.5	60	43
3000	3/4	27.2	19	19	47.6	65	22.3	63	47
3000	1	34	25	25	52.4	70	26.2	70	51
3000	1.1/4	42.8	27	32	58.7	79	30.2	85	64
3000	1.1/2	48.6	34	38	69.9	93	35.7	95	74
3000	2	61	49	51	77.8	110	42.9	110	85
3000	2.1/2	76.6	57	60	88.9	115	50.8	127	96
6000	1/2	17.5	13	13	40.5	54	18.2	60	43
6000	3/4	27.2	19	19	50.8	70	23.8	70	51
6000	1	34	25	25	57.2	79	27.8	85	64
6000	1.1/4	42.8	32	32	66.6	93	31.8	95	74
6000	1.1/2	48.6	38	38	79.3	110	36.5	110	85
6000	2	61	51	51	96.8	134	44.5	132	107



Classe de pression	Taille de bride SAE	Revêtement du surface	Pression de service max.	Article
psi	in		bar	
3000	1/2	Non-traité	350	14306489
3000	3/4	Non-traité	350	14306593
3000	1	Non-traité	320	14306705
3000	1.1/4	Non-traité	280	14306778
3000	1.1/2	Non-traité	210	14306881
3000	2	Non-traité	210	14307006
3000	2.1/2	Non-traité	175	14307133
6000	1/2	Non-traité	420	14307519
6000	3/4	Non-traité	420	14307624
6000	1	Non-traité	420	14307730
6000	1.1/4	Non-traité	420	14307814
6000	1.1/2	Non-traité	420	14307890
6000	2	Non-traité	420	14307957

Désistement: Le contenu de ce support d'informations a été composé avec le plus grand soin. Néanmoins, il se pourrait que certaines informations changent au fil du temps, ne sont plus correctes ou incomplètes. ERIKS ne se porte pas garant pour l'actualité, la précision et l'exhaustivité des informations fournies, celles-ci ne sont pas conçues comme conseil. ERIKS n'est en aucun cas responsable pour d'éventuels dommages causés par l'utilisation des informations offertes.