

## HAVIT SAE bride à souder bout à bout schedule 10 AFS

Livré sans jeu de boulons et sans joint torique.

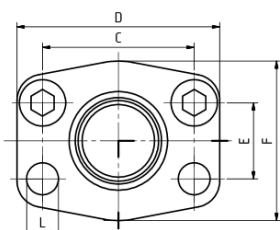
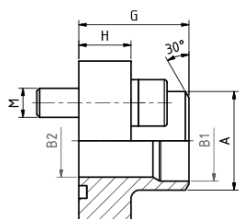
### Caractéristiques

**Série:** AFS

**Type de brides:** SAE bride à souder bout en bout

**Matériau:** Acier

Tableau de taille:



Classe de pression	Taille de bride SAE	A	B1	B2	C	D	E	F	G
psi	in	mm	mm	mm	mm	mm	mm	mm	mm
3000	1	34	27.8	25	52.4	70	26.2	55	38
3000	1.1/4	42.8	36.6	32	58.7	79	30.2	68	41
3000	1.1/2	48.6	42.7	38	69.9	93	35.7	78	44
3000	2	61	54.5	51	77.8	102	42.9	90	45
3000	2.1/2	73	67	63	88.9	114	50.8	105	50
3000	3	92	82.9	73	106.4	134	61.9	124	50
3000	4	115.5	108.3	99	130.2	162	77.8	146	48
3000	5	142	134.5	120	152.4	184	92.1	180	50

Classe de pression	Taille de bride SAE	Taille du tube	Revêtement du surface	Pression de service max.	Article
psi	in	mm		bar	
3000	1	33.4 x 2.8	Non-traité	320	14306744
3000	1.1/4	42.2 x 2.8	Non-traité	280	14306844
3000	1.1/2	48.3 x 2.8	Non-traité	210	14306959
3000	2	60.3 x 2.9	Non-traité	210	14307083
3000	2.1/2	73 x 3	Non-traité	175	14307187
3000	3	88.9 x 3	Non-traité	160	14307295
3000	4	114.3 x 3	Non-traité	35	14307410
3000	5	141.3 x 3.4	Non-traité	35	14307466

Désistement: Le contenu de ce support d'informations a été composé avec le plus grand soin. Néanmoins, il se pourrait que certaines informations changent au fil du temps, ne sont plus correctes ou incomplètes. ERIKS ne se porte pas garant pour l'actualité, la précision et l'exhaustivité des informations fournies, celles-ci ne sont pas conçues comme conseil. ERIKS n'est en aucun cas responsable pour d'éventuels dommages causés par l'utilisation des informations offertes.