

HAVIT SAE bride à souder bout à bout schedule 160 AFS

Livré sans jeu de boulons et sans joint torique.



Caractéristiques

Série: AFS

Type de brides: SAE bride à souder bout en bout

Matériau: Acier

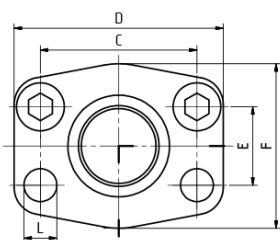
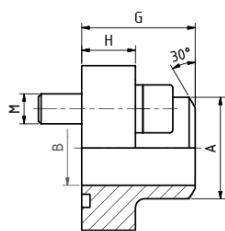


Tableau de taille:

Classe de pression	Taille de bride SAE	A	C	D	E	F	G	H	L
		psi	in	mm	mm	mm	mm	mm	mm
6000	1/2	21.5	40.5	54	18.2	46	36	16	9
6000	3/4	26.9	50.8	71	23.8	55	35	21	11
6000	1	34	57.2	79	27.8	68	41	21	13
6000	1.1/4	42.8	66.6	93	31.8	78	44	25	15
6000	1.1/2	48.6	79.3	112	36.5	94	55	30	17
6000	2	61	96.8	134	44.5	114	65	37	21
6000	2.1/2	74	123.8	180	58.8	152	80	45	26
6000	3	90	152.4	208	71.6	178	90	55	33

Classe de pression	Taille de bride SAE	Taille du tube	Revêtement du surface	Pression de service max.	Article
psi	in	mm		bar	
6000	1/2	21.3 x 4.8	Non-traité	420	14307596
6000	3/4	26.7 x 5.6	Non-traité	420	14307689
6000	1	33.4 x 6.35	Non-traité	420	14307783
6000	1.1/4	42.2 x 6.35	Non-traité	420	14307865
6000	1.1/2	48.3 x 7.14	Non-traité	420	14307937
6000	2	60.3 x 8.7	Non-traité	420	14308030
6000	2.1/2	73 x 9.5	Non-traité	420	14308064
6000	3	88.9 x 11.13	Non-traité	420	14308084

Désistement: Le contenu de ce support d'informations a été composé avec le plus grand soin. Néanmoins, il se pourrait que certaines informations changent au fil du temps, ne sont plus correctes ou incomplètes. ERIKS ne se porte pas garant pour l'actualité, la précision et l'exhaustivité des informations fournies, celles-ci ne sont pas conçues comme conseil. ERIKS n'est en aucun cas responsable pour d'éventuels dommages causés par l'utilisation des informations offertes.