

## HAVIT SAE bride à souder bout à bout métrique AFS

Livré sans jeu de boulons et sans joint torique.



### Caractéristiques

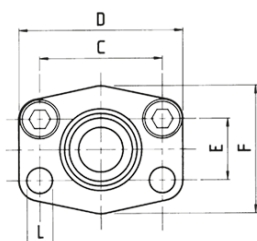
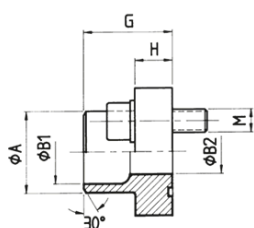
**Série:** AFS

**Type de brides:** SAE bride à souder bout en bout

**Matériau:** Acier

Tableau de taille:

Classe de pression	Taille de bride SAE	A	B1	B2	C	D	E	F	G
		mm	mm	mm	mm	mm	mm	mm	mm
3000	1/2	20	20	14	38.1	54	17.5	46	35
3000	1/2	22	22	13	38.1	54	17.5	46	35
3000	3/4	25	25	19	47.6	65	22.3	50	36
3000	3/4	28	28	19	47.6	65	22.3	50	36
3000	1	35	35	25	52.4	70	26.2	55	38
3000	1.1/4	38	38	30	58.7	79	30.2	68	41
3000	1.1/4	43	43	31	58.7	79	30.2	68	41
3000	1.1/2	38	38	30	69.9	93	35.7	78	44
3000	1.1/2	42	42	36	69.9	93	35.7	78	44
3000	1.1/2	49	49	38	69.9	93	35.7	78	44
3000	2	61	61	49	77.8	102	42.9	90	45
3000	2.1/2	77	77	62	88.9	114	50.8	105	50
3000	3	77	77	62	106.4	134	61.9	124	51
6000	1/2	20	20	14	40.5	54	18.2	46	34
6000	3/4	20	20	14	50.8	71	23.8	55	35
6000	3/4	25	25	17	50.8	71	23.8	55	35
6000	1	25	25	17	57.2	81	27.8	65	42
6000	1	30	30	22	57.2	81	27.8	65	42
6000	1.1/4	30	30	22	66.6	95	31.8	78	44
6000	1.1/4	38	38	26	66.6	95	31.8	78	44
6000	1.1/2	38	38	26	79.3	112	36.5	94	56
6000	1.1/2	49	49	32	79.3	112	36.5	94	56
6000	1.1/2	61	61	38	79.3	112	36.5	94	56
6000	2	61	61	40	96.8	134	44.5	114	65
6000	2	77	77	48	96.8	134	44.5	114	80



Classe de pression	Taille de bride SAE	Taille du tube	Revêtement du surface	Pression de service max.	Article
psi	in	mm		bar	
3000	1/2	20 x 3	Non-traité	350	14306543

Désistement: Le contenu de ce support d'informations a été composé avec le plus grand soin. Néanmoins, il se pourrait que certaines informations changent au fil du temps, ne sont plus correctes ou incomplètes. ERIKS ne se porte pas garant pour l'actualité, la précision et l'exhaustivité des informations fournies, celles-ci ne sont pas conçues comme conseil. ERIKS n'est en aucun cas responsable pour d'éventuels dommages causés par l'utilisation des informations offertes.

Classe de pression	Taille de bride SAE	Taille du tube	Revêtement du surface	Pression de service max.	Article
psi	in	mm		bar	
3000	1/2	22 x 3	Non-traité	350	14306549
3000	3/4	25 x 3	Non-traité	350	14306655
3000	3/4	28 x 3	Non-traité	350	14306661
3000	1	35 x 4	Non-traité	320	14313732
3000	1.1/4	38 x 4	Non-traité	280	14306828
3000	1.1/4	42 x 3	Non-traité	280	14306833
3000	1.1/2	38 x 4	Non-traité	210	14306939
3000	1.1/2	42 x 3	Non-traité	210	14306945
3000	1.1/2	48.3 x 5.0	Non-traité	210	14306951
3000	2	60.3 x 5.6	Non-traité	210	14307075
3000	2.1/2	76.1 x 7.1	Non-traité	175	14307180
3000	3	76.1 x 7.1	Non-traité	160	14307287
6000	1/2	20 x 3	Non-traité	420	14307582
6000	3/4	20 x 3	Non-traité	420	14307675
6000	3/4	25 x 4	Non-traité	420	14307681
6000	1	25 x 4	Non-traité	420	14480153
6000	1	30 x 4	Non-traité	420	14480154
6000	1.1/4	30 x 4	Non-traité	420	14480155
6000	1.1/4	38 x 6	Non-traité	420	14307853
6000	1.1/2	38 x 6	Non-traité	420	14480156
6000	1.1/2	48.3 x 8	Non-traité	420	14480157
6000	1.1/2	60.3 x 10	Non-traité	420	14480158
6000	2	60.3 x 10	Non-traité	420	14308011
6000	2	76.1 x 12.5	Non-traité	420	14308017

Désistement: Le contenu de ce support d'informations a été composé avec le plus grand soin. Néanmoins, il se pourrait que certaines informations changent au fil du temps, ne sont plus correctes ou incomplètes. ERIKS ne se porte pas garant pour l'actualité, la précision et l'exhaustivité des informations fournies, celles-ci ne sont pas conçues comme conseil. ERIKS n'est en aucun cas responsable pour d'éventuels dommages causés par l'utilisation des informations offertes.