

HAVIT SAE contre-bride à souder bout à bout ND 40 GFS



Caractéristiques

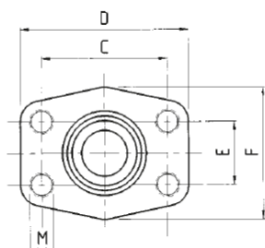
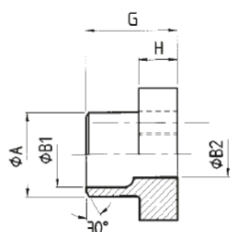
Série: GFS

Type de brides: SAE contre-bride à souder bout en bout

Matériau: Acier

Tableau de taille:

| Classe de pression | Taille de bride SAE | A | B1 | B2 | C | D | E | F | G |
|--------------------|---------------------|-------|-------|-----|-------|-----|------|-----|----|
| | | mm | mm | mm | mm | mm | mm | mm | mm |
| 3000 | 1/2 | 22 | 22 | 13 | 38.1 | 54 | 17.5 | 46 | 35 |
| 3000 | 3/4 | 28 | 28 | 19 | 47.6 | 65 | 22.3 | 50 | 36 |
| 3000 | 1 | 35 | 35 | 25 | 52.4 | 70 | 26.2 | 55 | 38 |
| 3000 | 1.1/4 | 43 | 43 | 31 | 58.7 | 79 | 30.2 | 68 | 41 |
| 3000 | 1.1/2 | 49 | 49 | 38 | 69.9 | 93 | 35.7 | 78 | 44 |
| 3000 | 2 | 49 | 49 | 42 | 77.8 | 102 | 42.9 | 90 | 45 |
| 3000 | 2 | 61 | 61 | 49 | 77.8 | 102 | 42.9 | 90 | 45 |
| 3000 | 2.1/2 | 77 | 77 | 62 | 88.9 | 114 | 50.8 | 105 | 50 |
| 3000 | 3 | 77 | 77 | | 106.4 | 134 | 61.9 | 124 | 51 |
| 3000 | 3 | 90 | 90 | 74 | 106.4 | 134 | 61.9 | 124 | 51 |
| 3000 | 3.1/2 | 77 | 77 | 70 | 120.7 | 152 | 69.9 | 136 | 48 |
| 3000 | 3.1/2 | 90 | 90 | 82 | 120.7 | 152 | 69.9 | 136 | 48 |
| 3000 | 4 | 90 | 90 | 82 | 130.2 | 162 | 77.8 | 146 | 48 |
| 3000 | 4 | 115 | 115 | 102 | 130.2 | 162 | 77.8 | 146 | 48 |
| 3000 | 5 | 140.2 | 140.2 | 120 | 152.4 | 184 | 92.1 | 180 | 50 |
| 3000 | 5 | 141 | 141 | 131 | 152.4 | 190 | 92.1 | 170 | 28 |



| Classe de pression | Taille de bride SAE | Taille du tube | Revêtement du surface | Pression de service max. | Article |
|--------------------|---------------------|----------------|-----------------------|--------------------------|----------|
| psi | in | mm | | bar | |
| 3000 | 1/2 | 21.3 x 2.6 | Non-traité | 350 | 14480173 |
| 3000 | 3/4 | 26.9 x 2.6 | Non-traité | 350 | 14480174 |
| 3000 | 1 | 33.7 x 3.2 | Non-traité | 320 | 14309879 |
| 3000 | 1.1/4 | 42.4 x 3.2 | Non-traité | 280 | 14480175 |
| 3000 | 1.1/2 | 48.3 x 3.2 | Non-traité | 210 | 14309990 |
| 3000 | 2 | 48.3 x 3.2 | Non-traité | 210 | 14310048 |
| 3000 | 2 | 60.3 x 3.6 | Non-traité | 210 | 14310050 |
| 3000 | 2.1/2 | 76.1 x 3.6 | Non-traité | 175 | 14310100 |
| 3000 | 3 | 76.1 x 3.6 | Non-traité | 160 | 14310135 |
| 3000 | 3 | 88.9 x 3.6 | Non-traité | 160 | 14310137 |
| 3000 | 3.1/2 | 76.1 x 3.6 | Non-traité | 35 | 14310159 |
| 3000 | 3.1/2 | 88.9 x 3.6 | Non-traité | 35 | 14310161 |
| 3000 | 4 | 88.9 x 3.6 | Non-traité | 35 | 14310193 |

Désistement: Le contenu de ce support d'informations a été composé avec le plus grand soin. Néanmoins, il se pourrait que certaines informations changent au fil du temps, ne sont plus correctes ou incomplètes. ERIKS ne se porte pas garant pour l'actualité, la précision et l'exhaustivité des informations fournies, celles-ci ne sont pas conçues comme conseil. ERIKS n'est en aucun cas responsable pour d'éventuels dommages causés par l'utilisation des informations offertes.

| Classe de pression psi | Taille de bride SAE in | Taille du tube mm | Revêtement du surface | Pression de service max. bar | Article |
|---------------------------|---------------------------|----------------------|-----------------------|---------------------------------|----------|
| 3000 | 4 | 114.3 x 3.6 | Non-traité | 35 | 14310190 |
| 3000 | 5 | 139.7 x 4 | Non-traité | 35 | 14310215 |
| 3000 | 5 | 139.7 x 4 | Non-traité | 35 | 14480177 |

Désistement: Le contenu de ce support d'informations a été composé avec le plus grand soin. Néanmoins, il se pourrait que certaines informations changent au fil du temps, ne sont plus correctes ou incomplètes. ERIKS ne se porte pas garant pour l'actualité, la précision et l'exhaustivité des informations fournies, celles-ci ne sont pas conçues comme conseil. ERIKS n'est en aucun cas responsable pour d'éventuels dommages causés par l'utilisation des informations offertes.