

HAVIT SAE bride à souder bout à bout métrique ND 40 AFS

Livré sans jeu de boulons et sans joint torique.



Caractéristiques

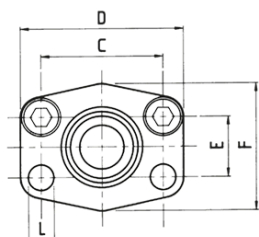
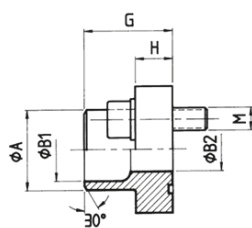
Série: AFS

Type de brides: SAE bride à souder bout en bout

Matériau: Acier

Tableau de taille:

Classe de pression	Taille de bride SAE	A	B1	B2	C	D	E	F	G
psi	in	mm	mm	mm	mm	mm	mm	mm	mm
3000	1/2	22	16	13	38.1	54	17.5	46	35
3000	3/4	28	21.5	19	47.6	65	22.3	50	36
3000	1	35	27	25	52.4	70	26.2	55	38
3000	1.1/4	43	36	31	58.7	79	30.2	68	41
3000	1.1/2	49	42	38	69.9	93	35.7	78	44
3000	2	49	42	42	77.8	102	42.9	90	45
3000	2	61	53	49	77.8	102	42.9	90	45
3000	2.1/2	61	53	53	88.9	114	50.8	105	50
3000	2.1/2	77	70	62	88.9	114	50.8	105	50
3000	3	77	69		106.4	134	61.9	124	51
3000	3	90	82	74	106.4	134	61.9	124	51
3000	3.1/2	77	70	70	120.7	152	69.9	136	48
3000	3.1/2	90	82	82	120.7	152	69.9	136	48
3000	4	90	82	82	130.2	162	77.8	146	48
3000	4	115	107	102	130.2	162	77.8	146	48
3000	5	141		131	152.4	190	92.1	170	28
3000	5	140.2	131	120	152.4	184	92.1	180	50



Classe de pression	Taille de bride SAE	Taille du tube	Revêtement du surface	Pression de service max.	Article
psi	in	mm		bar	
3000	1/2	21.3 x 2.6	Non-traité	350	14480146
3000	3/4	26.9 x 2.6	Non-traité	350	14480147
3000	1	33.7 x 3.2	Non-traité	320	14480148
3000	1.1/4	42.4 x 3.2	Non-traité	280	14480149
3000	1.1/2	48.3 x 3.2	Non-traité	210	14306980
3000	2	48.3 x 3.2	Non-traité	210	14307108
3000	2	60.3 x 3.6	Non-traité	210	14307114
3000	2.1/2	60.3 x 3.6	Non-traité	175	14307210
3000	2.1/2	76.1 x 3.6	Non-traité	175	14307217
3000	3	76.1 x 3.6	Non-traité	160	14307313
3000	3	88.9 x 3.6	Non-traité	160	14307320

Désistement: Le contenu de ce support d'informations a été composé avec le plus grand soin. Néanmoins, il se pourrait que certaines informations changent au fil du temps, ne sont plus correctes ou incomplètes. ERIKS ne se porte pas garant pour l'actualité, la précision et l'exhaustivité des informations fournies, celles-ci ne sont pas conçues comme conseil. ERIKS n'est en aucun cas responsable pour d'éventuels dommages causés par l'utilisation des informations offertes.

Classe de pression psi	Taille de bride SAE in	Taille du tube mm	Revêtement du surface	Pression de service max. bar	Article
3000	3.1/2	76.1 x 3.6	Non-traité	35	14480150
3000	3.1/2	88.9 x 3.6	Non-traité	35	14307379
3000	4	88.9 x 3.6	Non-traité	35	14307444
3000	4	114 x 3.6	Non-traité	35	14307438
3000	5	139.7 x 4	Non-traité	35	14480151
3000	5	139.7 x 4	Non-traité	35	14307489

Désistement: Le contenu de ce support d'informations a été composé avec le plus grand soin. Néanmoins, il se pourrait que certaines informations changent au fil du temps, ne sont plus correctes ou incomplètes. ERIKS ne se porte pas garant pour l'actualité, la précision et l'exhaustivité des informations fournies, celles-ci ne sont pas conçues comme conseil. ERIKS n'est en aucun cas responsable pour d'éventuels dommages causés par l'utilisation des informations offertes.