



OLEO TECNICA SAE bride à souder bout à bout métrique AFX

Livré sans jeu de boulons et sans joint torique.

Caractéristiques

Série: AFS

Type de brides: SAE bride à souder bout en bout

Matériau: Acier inoxydable 316 Ti [1.4571]

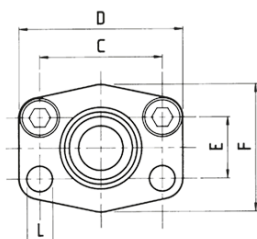
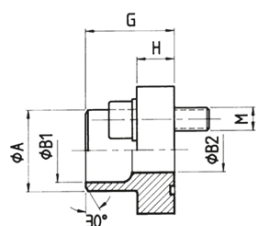


Tableau de taille:

Classe de pression	Taille de bride SAE	A	B1	B2	C	D	E	F	G
		mm	mm	mm	mm	mm	mm	mm	mm
3000	1/2	20	20	14	38.1	54	17.5	46	35
3000	1/2	22	22	13	38.1	54	17.5	46	35
3000	1	35	35	25	52.4	70	26.2	55	38
3000	1.1/4	43	43	31	58.7	79	30.2	68	41
6000	1.1/2	61	61	38	79.3	112	36.5	94	56

Classe de pression	Taille de bride SAE	Taille du tube	Pression de service max.	Article
psi	in	mm	bar	
3000	1/2	20 x 3	350	14471058
3000	1/2	22 x 3	350	14471059
3000	1	35 x 4	320	14471089
3000	1.1/4	42 x 3	280	14471102
6000	1.1/2	60.3 x 10	420	14471238

Désistement: Le contenu de ce support d'informations a été composé avec le plus grand soin. Néanmoins, il se pourrait que certaines informations changent au fil du temps, ne sont plus correctes ou incomplètes. ERIKS ne se porte pas garant pour l'actualité, la précision et l'exhaustivité des informations fournies, celles-ci ne sont pas conçues comme conseil. ERIKS n'est en aucun cas responsable pour d'éventuels dommages causés par l'utilisation des informations offertes.