

HAVIT SAE contre-bride à souder bout à bout pouce GFS



Caractéristiques

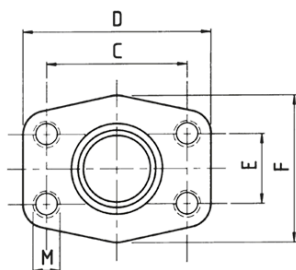
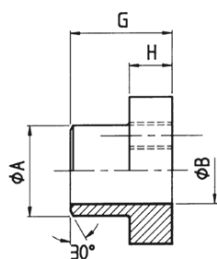
Série: GFS

Type de brides: SAE contre-bride à souder bout en bout

Matériau: Acier

Tableau de taille:

Classe de pression	Taille de bride SAE	A	B	C	D	E	F	G	H
		mm	mm	mm	mm	mm	mm	mm	mm
3000	1/2	17.5	10	38.1	54	17.5	46	36	16
3000	1/2	21.5	13	38.1	54	17.5	46	36	16
3000	3/4	28	19	47.6	65	22.3	50	36	18
3000	1	34	25	52.4	70	26.2	55	38	18
3000	1.1/4	42.8	32	58.7	79	30.2	68	41	21
3000	1.1/2	48.6	38	69.9	93	35.7	78	44	25
3000	2	61	49.2	77.8	102	42.9	90	45	25
3000	2.1/2	77	63	88.9	114	50.8	105	50	25
3000	3	92	73	106.4	134	61.9	124	50	27
3000	3.1/2	103	89	120.7	152	69.9	136	48	27
3000	4	115.5	99	130.2	162	77.8	146	48	27
3000	5	142	120	152.4	184	92.1	180	50	28
6000	1/2	17.5	10	40.5	54	18.2	46	36	16
6000	1/2	21.5	13	40.5	54	18.2	46	36	16
6000	3/4	28	19	50.8	71	23.8	55	35	21
6000	1	34	25	57.2	79	27.8	68	41	21
6000	1.1/4	42.8	32	66.6	93	31.8	78	44	25
6000	1.1/2	48.6	38	79.3	112	36.5	94	55	30
6000	2	61	49.2	96.8	134	44.5	114	65	37



Classe de pression	Taille de bride SAE	Taille du tube	Revêtement du surface	Pression de service max.	Article
psi	in	mm		bar	
3000	1/2	17.5 x 10	Non-traité	350	14309766
3000	1/2	21.5 x 13	Non-traité	350	14309764
3000	3/4	28 x 19	Non-traité	350	14309815
3000	1	34 x 25	Non-traité	320	14309865
3000	1.1/4	42.8 x 32	Non-traité	280	14309922
3000	1.1/2	48.6 x 38	Non-traité	210	14309976
3000	2	61 x 49.2	Non-traité	210	14310031
3000	2.1/2	77 x 63	Non-traité	175	14310080
3000	3	92 x 73	Non-traité	160	14317636

Désistement: Le contenu de ce support d'informations a été composé avec le plus grand soin. Néanmoins, il se pourrait que certaines informations changent au fil du temps, ne sont plus correctes ou incomplètes. ERIKS ne se porte pas garant pour l'actualité, la précision et l'exhaustivité des informations fournies, celles-ci ne sont pas conçues comme conseil. ERIKS n'est en aucun cas responsable pour d'éventuels dommages causés par l'utilisation des informations offertes.

Classe de pression psi	Taille de bride SAE in	Taille du tube mm	Revêtement du surface	Pression de service max. bar	Article
3000	3.1/2	103 x 89	Non-traité	35	14310149
3000	4	115.5 x 99	Non-traité	35	14310178
3000	5	142 x 120	Non-traité	35	14310203
6000	1/2	17.5 x 10	Non-traité	420	14310257
6000	1/2	21.5 x 13	Non-traité	420	14310253
6000	3/4	28 x 19	Non-traité	420	14310301
6000	1	34 x 25	Non-traité	420	14310339
6000	1.1/4	42.8 x 32	Non-traité	375	14310377
6000	1.1/2	48.6 x 38	Non-traité	250	14310421
6000	2	61 x 49.2	Non-traité	250	14310458

Désistement: Le contenu de ce support d'informations a été composé avec le plus grand soin. Néanmoins, il se pourrait que certaines informations changent au fil du temps, ne sont plus correctes ou incomplètes. ERIKS ne se porte pas garant pour l'actualité, la précision et l'exhaustivité des informations fournies, celles-ci ne sont pas conçues comme conseil. ERIKS n'est en aucun cas responsable pour d'éventuels dommages causés par l'utilisation des informations offertes.