



HAVIT SAE bride d'obturation AFC

Livré sans jeu de boulons et sans joint torique.

Caractéristiques

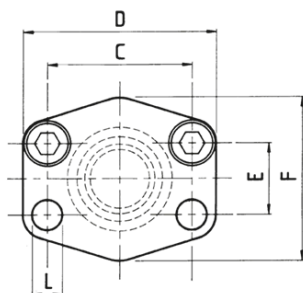
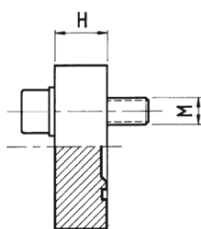
Série: AFC

Type de brides: SAE bride d'obturation

Matériau: Acier

Tableau de taille:

Classe de pression	Taille de bride SAE	C	D	E	F	H	L	M
		mm	mm	mm	mm	mm	mm	
3000	1/2	38.1	56	17.5	48	16	9	M 8x30
3000	3/4	47.6	65	22.3	50	16	11	M 10x35
3000	1	52.4	70	26.2	60	19	11	M 10x35
3000	1.1/4	58.7	79	30.2	68	18	11.5	M 10x40
3000	1.1/2	69.9	93	35.7	78	20	13.5	M 12x45
3000	2	77.8	102	42.9	90	20	13.5	M 12x45
3000	2.1/2	88.9	114	50.8	105	20	13.5	M 12x45
3000	3	106.4	134	61.9	124	24	17.5	M 16x50
3000	3.1/2	120.7	152	69.9	136	22	17.5	M 16x50
3000	4	130.2	162	77.8	146	25	17.5	M 16x50
6000	1/2	40.5	56	18.2	48	16	9	M 8x30
6000	3/4	50.8	71	23.8	60	19	11	M 10x35
6000	1	57.2	81	27.8	70	24	13	M 12x45
6000	1.1/4	66.6	95	31.8	78	27	15	M 14x50
6000	1.1/2	79.3	112	36.5	94	30	17	M 16x50
6000	2	96.8	134	44.5	114	28	21	M 20x65
6000	2.1/2	123.8	180	58.8	150	45	26	M 24x80



Désistement: Le contenu de ce support d'informations a été composé avec le plus grand soin. Néanmoins, il se pourrait que certaines informations changent au fil du temps, ne sont plus correctes ou incomplètes. ERIKS ne se porte pas garant pour l'actualité, la précision et l'exhaustivité des informations fournies, celles-ci ne sont pas conçues comme conseil. ERIKS n'est en aucun cas responsable pour d'éventuels dommages causés par l'utilisation des informations offertes.

Classe de pression psi	Taille de bride SAE in	Revêtement du surface	Pression de service max. bar	Article
3000	1/2	Non-traité	350	14306019
3000	3/4	Non-traité	350	14306025
3000	1	Non-traité	320	14306032
3000	1.1/4	Non-traité	280	14306038
3000	1.1/2	Non-traité	210	14306040
3000	2	Non-traité	210	14306048
3000	2.1/2	Non-traité	175	14306056
3000	3	Non-traité	160	14306062
3000	3.1/2	Non-traité	35	14306069
3000	4	Non-traité	35	14306075
6000	1/2	Non-traité	420	14480143
6000	3/4	Non-traité	420	14480144
6000	1	Non-traité	420	14306095
6000	1.1/4	Non-traité	420	14306099
6000	1.1/2	Non-traité	420	14306101
6000	2	Non-traité	420	14306106
6000	2.1/2	Non-traité	420	14306110

Désistement: Le contenu de ce support d'informations a été composé avec le plus grand soin. Néanmoins, il se pourrait que certaines informations changent au fil du temps, ne sont plus correctes ou incomplètes. ERIKS ne se porte pas garant pour l'actualité, la précision et l'exhaustivité des informations fournies, celles-ci ne sont pas conçues comme conseil. ERIKS n'est en aucun cas responsable pour d'éventuels dommages causés par l'utilisation des informations offertes.