

## HAVIT SAE bride filetage extérieur métrique 24° DIN 3901 AFG



Livré sans jeu de boulons et sans joint torique.

### Caractéristiques

**Série:** AFG

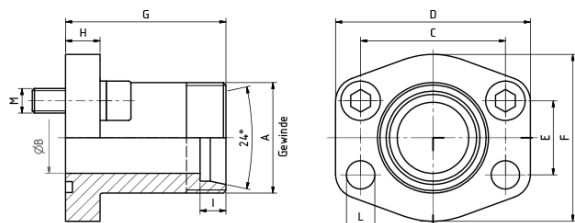
**Type de brides:** SAE bride filetée DIN 3901-3902

**Matériau:** Acier

**Type de raccord:** Métrique 24° cône

Tableau de taille:

Classe de pression	Taille de bride SAE	A	B	C	D	E	F	G	H
3000	1/2	M 22x1.5	12	38.1	54	17.5	46	52	13
3000	1/2	M 24x1.5	12	38.1	54	17.5	46	52	13
3000	3/4	M 30x2	16	47.6	65	22.3	50	60	14
3000	3/4	M 30x2	19	47.6	65	22.3	50	60	14
3000	1	M 30x2	16	52.4	70	26.2	55	63	16
3000	1	M 30x2	19	52.4	70	26.2	55	63	16
3000	1	M 36x2	20	52.4	70	26.2	55	63	16
3000	1	M 36x2	24	52.4	70	26.2	55	63	16
3000	1.1/4	M 36x2	24	58.7	79	30.2	68	65	14
3000	1.1/4	M 42x2	25	58.7	79	30.2	68	65	14
3000	1.1/4	M 45x2	29	58.7	79	30.2	68	65	14
3000	1.1/2	M 52x2	32	69.9	94	35.7	78	70	16
3000	1.1/2	M 52x2	36	69.9	94	35.7	78	70	16
6000	3/4	M 30x2	16	50.8	71	23.8	50	52	19
6000	3/4	M 36x2	19	50.8	71	23.8	60	73	19
6000	1	M 36x2	19/26	57.2	81	27.8	70	82	24
6000	1	M 42x2	25	57.2	81	27.8	70	82	24



Désistement: Le contenu de ce support d'informations a été composé avec le plus grand soin. Néanmoins, il se pourrait que certaines informations changent au fil du temps, ne sont plus correctes ou incomplètes. ERIKS ne se porte pas garant pour l'actualité, la précision et l'exhaustivité des informations fournies, celles-ci ne sont pas conçues comme conseil. ERIKS n'est en aucun cas responsable pour d'éventuels dommages causés par l'utilisation des informations offertes.

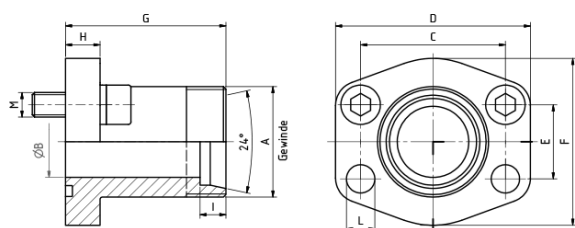


Tableau de taille:

Classe de pression	Taille de bride SAE	A	B	C	D	E	F	G	H
6000	1.1/4	M 42x2	25	66.6	95	31.8	78	92	27
6000	1.1/4	M 52x2	29	66.6	95	31.8	78	92	27
6000	1.1/2	M 52x2	32	79.3	113	36.5	95	96	30

Classe de pression	Taille de bride SAE	Revêtement du surface	Dimension de filetage	Pression de service max.	Article
psi	in			bar	
3000	1/2	Zinc nickelé	15L - M22x1.5	315	14306128
3000	1/2	Zinc nickelé	16S - M24x1.5	315	14306133
3000	3/4	Zinc nickelé	20S - M30x2.0	345	14306155
3000	3/4	Zinc nickelé	22L - M30x2.0	160	14306150
3000	1	Zinc nickelé	20S - M30x2.0	320	14306195
3000	1	Zinc nickelé	22L - M30x2.0	160	14306176
3000	1	Zinc nickelé	25S - M36x2.0	320	14306200
3000	1	Zinc nickelé	28L - M36x2.0	160	14306186
3000	1.1/4	Zinc nickelé	28L - M36x2.0	160	14306239
3000	1.1/4	Zinc nickelé	30S - M42x2.0	280	14306263
3000	1.1/4	Zinc nickelé	35L - M45x2.0	160	14306249
3000	1.1/2	Zinc nickelé	38S - M52x2.0	210	14306302
3000	1.1/2	Zinc nickelé	42L - M52x2.0	160	14306291
6000	3/4	Zinc nickelé	20S - M30x2.0	420	14306357
6000	3/4	Zinc nickelé	25S - M36x2.0	420	14306369
6000	1	Zinc nickelé	25S - M36x2.0	420	14306392
6000	1	Zinc nickelé	30S - M42x2.0	420	14306400
6000	1.1/4	Zinc nickelé	30S - M42x2.0	420	14306436
6000	1.1/4	Zinc nickelé	38S - M52x2.0	420	14306447
6000	1.1/2	Zinc nickelé	38S - M52x2.0	420	14306475

Désistement: Le contenu de ce support d'informations a été composé avec le plus grand soin. Néanmoins, il se pourrait que certaines informations changent au fil du temps, ne sont plus correctes ou incomplètes. ERIKS ne se porte pas garant pour l'actualité, la précision et l'exhaustivité des informations fournies, celles-ci ne sont pas conçues comme conseil. ERIKS n'est en aucun cas responsable pour d'éventuels dommages causés par l'utilisation des informations offertes.