



HAVIT SAE contre-bride 24° DIN 3901 filetage extérieur métrique GFG

Caractéristiques

Série: GFG

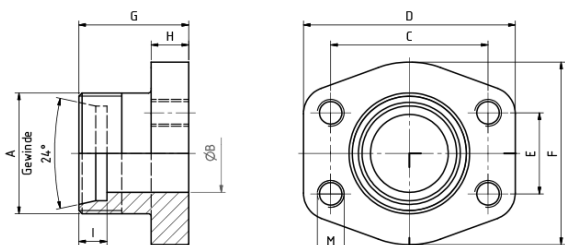
Type de brides: SAE contre-bride DIN 3901-3092

Matériau: Acier

Type de raccord: Métrique 24° cône

Tableau de taille:

Classe de pression	Taille de bride SAE	A	B	C	D	E	F	G	H
		mm	mm	mm	mm	mm	mm	mm	mm
3000	1/2	M 22x1.5	12	38.1	54	17.5	46	36	13
3000	1/2	M 24x1.5	12	38.1	54	17.5	46	36	13
3000	3/4	M 30x2	16	47.6	65	22.3	50	36	14
3000	3/4	M 30x2	19	47.6	65	22.3	50	36	14
3000	1	M 30x2	16/25	52.4	70	26.2	55	38	16
3000	1	M 30x2	19	52.4	70	26.2	55	38	16
3000	1	M 36x2	20/25	52.4	70	26.2	55	38	16
3000	1	M 36x2	24	52.4	70	26.2	55	38	16
3000	1.1/4	M 36x2	24	58.7	79	30.2	68	41	14
3000	1.1/4	M 42x2	25	58.7	79	30.2	68	41	14
3000	1.1/4	M 45x2	29	58.7	79	30.2	68	41	14
3000	1.1/2	M 52x2	32/36	69.9	93	35.7	78	45	16
3000	1.1/2	M 52x2	36	69.9	93	35.7	78	45	16
6000	1/2	M 24x1.5	12	40.5	54	18.2	46	36	16
6000	3/4	M 24x1.5	12	50.8	70	23.8	55	38	19
6000	3/4	M 30x2	16	50.8	70	23.8	55	38	19
6000	3/4	M 36x2	19	50.8	70	23.8	55	40	19
6000	1	M 30x2	16	57.2	81	27.8	65	42	24



Désistement: Le contenu de ce support d'informations a été composé avec le plus grand soin. Néanmoins, il se pourrait que certaines informations changent au fil du temps, ne sont plus correctes ou incomplètes. ERIKS ne se porte pas garant pour l'actualité, la précision et l'exhaustivité des informations fournies, celles-ci ne sont pas conçues comme conseil. ERIKS n'est en aucun cas responsable pour d'éventuels dommages causés par l'utilisation des informations offertes.

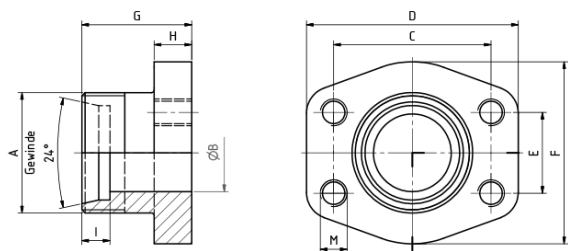


Tableau de taille:

Classe de pression	Taille de bride SAE	A	B	C	D	E	F	G	H
6000	1	M 42x2	25	57.2	81	27.8	65	42	23
6000	1.1/4	M 42x2	25	66.6	95	31.8	78	60	24
6000	1.1/4	M 52x2	29	66.6	95	31.8	78	60	24
6000	1.1/2	M 52x2	32	79.3	112	36.5	94	55	30

Classe de pression	Taille de bride SAE	Revêtement du surface	Dimension de filetage	Pression de service max.	Article
psi	in			bar	
3000	1/2	Non-traité	15L - M22x1.5	315	14309675
3000	1/2	Non-traité	16S - M24x1.5	350	14309677
3000	3/4	Non-traité	20S - M30x2.0	345	14309681
3000	3/4	Non-traité	22L - M30x2.0	160	14309679
3000	1	Non-traité	20S - M30x2.0	320	14309688
3000	1	Non-traité	22L - M30x2.0	160	14309683
3000	1	Non-traité	25S - M36x2.0	320	14309690
3000	1	Non-traité	28L - M36x2.0	160	14309685
3000	1.1/4	Non-traité	28L - M36x2.0	160	14309691
3000	1.1/4	Non-traité	30S - M42x2.0	280	14309695
3000	1.1/4	Non-traité	35L - M45x2.0	160	14309693
3000	1.1/2	Non-traité	38S - M52x2.0	210	14309699
3000	1.1/2	Non-traité	42L - M52x2.0	160	14309697
6000	1/2	Non-traité	16S - M24x1.5	420	14309704
6000	3/4	Non-traité	16S - M24x1.5	420	14309706
6000	3/4	Non-traité	20S - M30x2.0	420	14309708
6000	3/4	Non-traité	25S - M36x2.0	420	14309710
6000	1	Non-traité	20S - M30x2.0	420	14309714
6000	1	Non-traité	30S - M42x2.0	420	14309717
6000	1.1/4	Non-traité	30S - M42x2.0	420	14309720
6000	1.1/4	Non-traité	38S - M52x2.0	420	14309723
6000	1.1/2	Non-traité	38S - M52x2.0	420	14309725

Désistement: Le contenu de ce support d'informations a été composé avec le plus grand soin. Néanmoins, il se pourrait que certaines informations changent au fil du temps, ne sont plus correctes ou incomplètes. ERIKS ne se porte pas garant pour l'actualité, la précision et l'exhaustivité des informations fournies, celles-ci ne sont pas conçues comme conseil. ERIKS n'est en aucun cas responsable pour d'éventuels dommages causés par l'utilisation des informations offertes.