



OLEO TECNICA SAE NPT bride à visser AFX

Livré sans jeu de boulons et sans joint torique.

Caractéristiques

Série: AFX

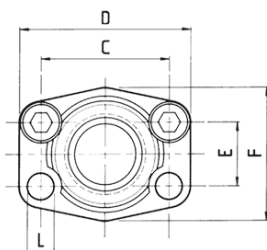
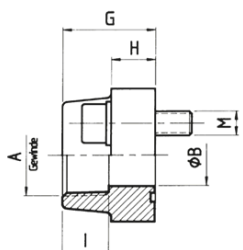
Type de brides: SAE NPT bride à visser

Matériau: Acier inoxydable 316 Ti [1.4571]

Type de raccord: NPT

Tableau de taille:

| Classe de pression | Taille de bride SAE | A | B | C | D | E | F | G | H |
|--------------------|---------------------|------------|----|-------|-----|------|-----|----|----|
| | | | | | | | | | |
| 3000 | 1/2 | 1/2" NPT | 13 | 38.1 | 54 | 17.5 | 46 | 36 | 16 |
| 3000 | 1/2 | 3/8" NPT | 13 | 38.1 | 54 | 17.5 | 46 | 36 | 16 |
| 3000 | 3/4 | 1/2" NPT | 13 | 47.6 | 65 | 22.3 | 50 | 36 | 18 |
| 3000 | 3/4 | 3/4" NPT | 19 | 47.6 | 65 | 22.3 | 50 | 36 | 18 |
| 3000 | 1 | 1" NPT | 25 | 52.4 | 70 | 26.2 | 55 | 38 | 18 |
| 3000 | 1 | 3/4" NPT | 19 | 52.4 | 70 | 26.2 | 55 | 35 | 21 |
| 3000 | 1.1/4 | 1.1/4" NPT | 32 | 58.7 | 79 | 30.2 | 68 | 41 | 21 |
| 3000 | 1.1/4 | 1" NPT | 25 | 58.7 | 81 | 30.2 | 65 | 42 | 25 |
| 3000 | 1.1/2 | 1.1/2" NPT | 38 | 69.9 | 93 | 35.7 | 78 | 45 | 25 |
| 3000 | 1.1/2 | 1.1/4" NPT | 32 | 69.9 | 95 | 35.7 | 78 | 45 | 27 |
| 3000 | 2 | 1.1/2" NPT | 38 | 77.8 | 102 | 42.9 | 90 | 45 | 25 |
| 3000 | 2 | 2" NPT | 51 | 77.8 | 102 | 42.9 | 90 | 45 | 25 |
| 3000 | 2.1/2 | 2.1/2" NPT | 63 | 88.9 | 114 | 50.8 | 105 | 50 | 25 |
| 3000 | 3 | 3" NPT | 73 | 106.4 | 134 | 61.9 | 124 | 50 | 27 |
| 3000 | 3.1/2 | 3.1/2" NPT | 89 | 120.7 | 152 | 69.9 | 136 | 48 | 27 |
| 3000 | 4 | 4" NPT | 99 | 130.2 | 162 | 77.8 | 146 | 48 | 27 |
| 6000 | 1/2 | 1/2" NPT | 13 | 40.5 | 54 | 18.2 | 46 | 36 | 16 |
| 6000 | 1/2 | 3/8" NPT | 13 | 40.5 | 54 | 18.2 | 46 | 36 | 16 |
| 6000 | 3/4 | 1/2" NPT | 13 | 50.8 | 71 | 23.8 | 55 | 35 | 21 |



Désistement: Le contenu de ce support d'informations a été composé avec le plus grand soin. Néanmoins, il se pourrait que certaines informations changent au fil du temps, ne sont plus correctes ou incomplètes. ERIKS ne se porte pas garant pour l'actualité, la précision et l'exhaustivité des informations fournies, celles-ci ne sont pas conçues comme conseil. ERIKS n'est en aucun cas responsable pour d'éventuels dommages causés par l'utilisation des informations offertes.

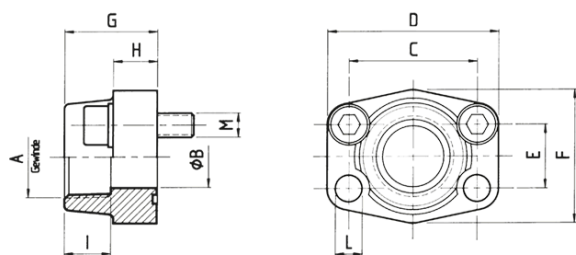


Tableau de taille:

| Classe de pression | Taille de bride SAE | A | B | C | D | E | F | G | H |
|--------------------|---------------------|------------|----|------|-----|------|-----|----|----|
| 6000 | 3/4 | 3/4" NPT | 19 | 50.8 | 71 | 23.8 | 55 | 35 | 21 |
| 6000 | 1 | 1" NPT | 25 | 57.2 | 81 | 27.8 | 65 | 42 | 25 |
| 6000 | 1 | 3/4" NPT | 19 | 57.2 | 81 | 27.8 | 65 | 42 | 25 |
| 6000 | 1.1/4 | 1.1/4" NPT | 32 | 66.6 | 95 | 31.8 | 78 | 45 | 27 |
| 6000 | 1.1/4 | 1" NPT | 25 | 66.6 | 95 | 31.8 | 78 | 45 | 27 |
| 6000 | 1.1/2 | 1.1/2" NPT | 38 | 79.3 | 112 | 36.5 | 94 | 50 | 30 |
| 6000 | 1.1/2 | 1.1/4" NPT | 32 | 79.3 | 112 | 36.5 | 94 | 50 | 30 |
| 6000 | 2 | 1.1/2" NPT | 38 | 96.8 | 134 | 44.5 | 114 | 65 | 37 |
| 6000 | 2 | 2" NPT | 51 | 96.8 | 134 | 44.5 | 114 | 65 | 37 |

| Classe de pression | Taille de bride SAE | | Dimension de filetage | Pression de service max. | | Article |
|--------------------|---------------------|-------|-----------------------|--------------------------|-----|----------|
| | psi | in | | bar | | |
| 3000 | | 1/2 | 1/2" NPT | | 350 | 14471053 |
| 3000 | | 1/2 | 3/8" NPT | | 350 | 14471054 |
| 3000 | | 3/4 | 1/2" NPT | | 350 | 14471073 |
| 3000 | | 3/4 | 3/4" NPT | | 350 | 14471072 |
| 3000 | | 1 | 1" NPT | | 320 | 14471086 |
| 3000 | | 1 | 3/4" NPT | | 320 | 14471087 |
| 3000 | | 1.1/4 | 1.1/4" NPT | | 280 | 14471098 |
| 3000 | | 1.1/4 | 1" NPT | | 280 | 14471100 |
| 3000 | | 1.1/2 | 1.1/2" NPT | | 210 | 14471108 |
| 3000 | | 1.1/2 | 1.1/4" NPT | | 210 | 14471109 |
| 3000 | | 2 | 1.1/2" NPT | | 210 | 14471127 |
| 3000 | | 2 | 2" NPT | | 210 | 14471125 |
| 3000 | | 2.1/2 | 2.1/2" NPT | | 175 | 14471134 |
| 3000 | | 3 | 3" NPT | | 160 | 14471141 |
| 3000 | | 3.1/2 | 3.1/2" NPT | | 35 | 14471149 |
| 3000 | | 4 | 4" NPT | | 35 | 14471155 |
| 6000 | | 1/2 | 1/2" NPT | | 420 | 14471171 |
| 6000 | | 1/2 | 3/8" NPT | | 420 | 14471172 |
| 6000 | | 3/4 | 1/2" NPT | | 420 | 14471190 |
| 6000 | | 3/4 | 3/4" NPT | | 420 | 14471189 |
| 6000 | | 1 | 1" NPT | | 420 | 14471206 |
| 6000 | | 1 | 3/4" NPT | | 420 | 14471207 |
| 6000 | | 1.1/4 | 1.1/4" NPT | | 420 | 14471219 |
| 6000 | | 1.1/4 | 1" NPT | | 420 | 14471220 |
| 6000 | | 1.1/2 | 1.1/2" NPT | | 420 | 14471233 |
| 6000 | | 1.1/2 | 1.1/4" NPT | | 420 | 14471234 |
| 6000 | | 2 | 1.1/2" NPT | | 420 | 14471246 |
| 6000 | | 2 | 2" NPT | | 420 | 14471245 |

Désistement: Le contenu de ce support d'informations a été composé avec le plus grand soin. Néanmoins, il se pourrait que certaines informations changent au fil du temps, ne sont plus correctes ou incomplètes. ERIKS ne se porte pas garant pour l'actualité, la précision et l'exhaustivité des informations fournies, celles-ci ne sont pas conçues comme conseil. ERIKS n'est en aucun cas responsable pour d'éventuels dommages causés par l'utilisation des informations offertes.